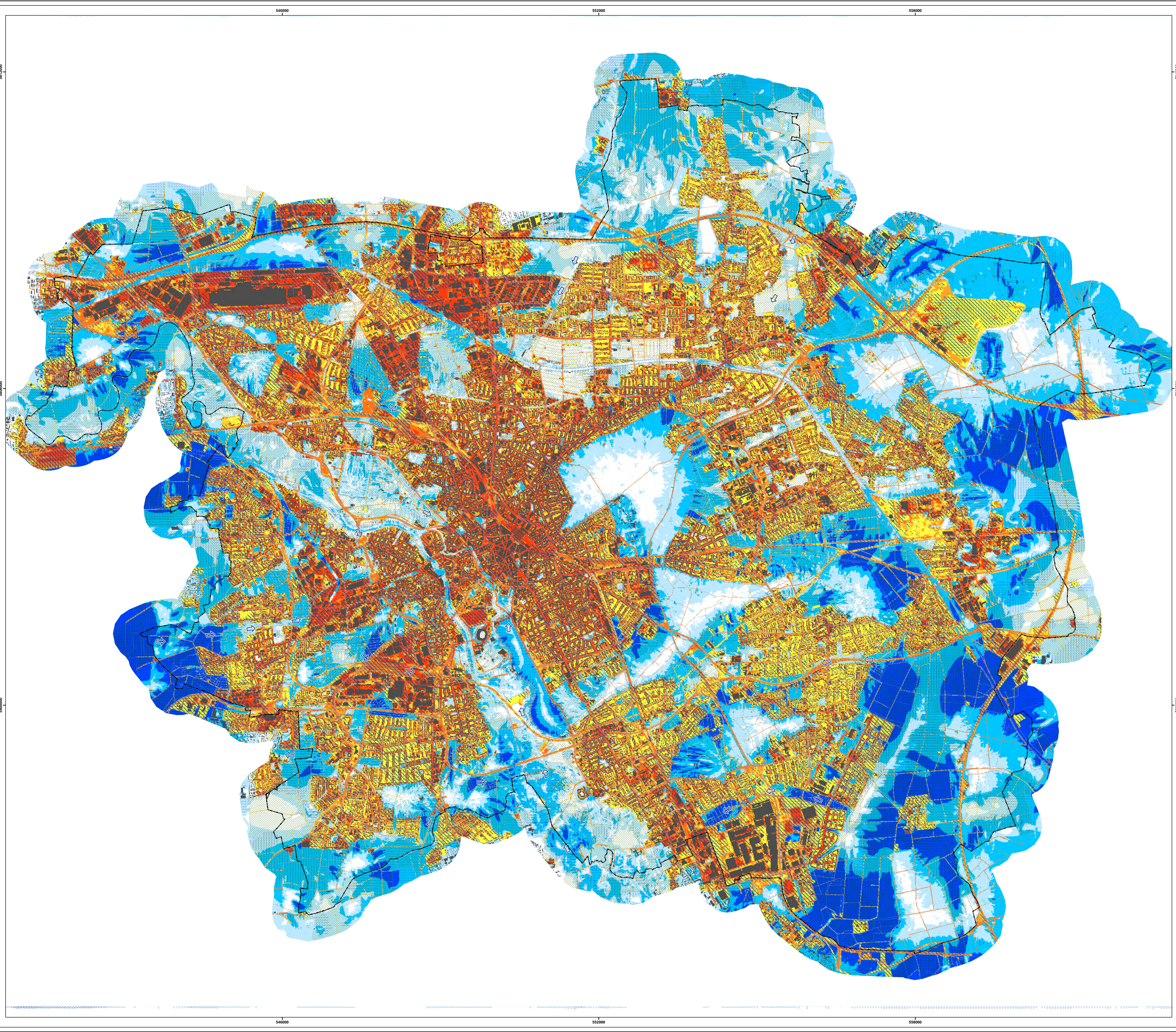


Stadtklimaanalyse Landeshauptstadt Hannover

Klimaanalysekarte



Grün- und Freiflächen

Kaltluftlieferung der Grün- und Freiflächen¹

Kaltluftvolumenstromdichte pro Meter in der Sekunde um 04:00 Uhr [$m^3/s \cdot m$]

- Gering < 2
- Mäßig 2 bis < 4
- Hoch 4 bis 8
- Sehr hoch > 8

Kaltluftentstehungsflächen mit hoher/ sehr hoher Kaltluftproduktionsrate

Siedlungsräume

Wärmeineleffekt im Siedlungsgebiet²

Temperaturabweichung zu Freiflächen um 04:00 Uhr [K]

- bis 1,0
- > 1,0 bis 2,0
- > 2,0 bis 3,0
- > 3,0 bis 4,0
- > 4,0 bis 5,0
- > 5,0

Luftaustausch

Kaltluft

Modelliertes Kaltluftströmungsfeld

Windvektoren in 2 m über Grund

(Geschwindigkeit in m/s; aggregierte 100m Auflösung)

- <= 0,10
- 0,1 bis 0,3
- > 0,3 bis 0,5
- > 0,5 bis 1,0
- > 1,0

Wirkungsbereich der lokal entstehenden Strömungssysteme innerhalb der Bebauung
Kaltluftvolumenstrom > 2 $m^3/s \cdot m$ und bodennahe Windgeschwindigkeit > 0,1 m/s

Kaltluftleitbahn
Modelliertes Kaltluftströmungsfeld

Gebäude

Stadtgrenze Hannover

Maßstab: 1 : 25 000



Landeshauptstadt Hannover
Sachgebiet Umweltplanung
und -management
Arndtstraße 1
30167 Hannover



GEO-NET Umweltconsulting GmbH
Große Pfahlstraße 5a
30161 Hannover

Revision 01 Juni 2023