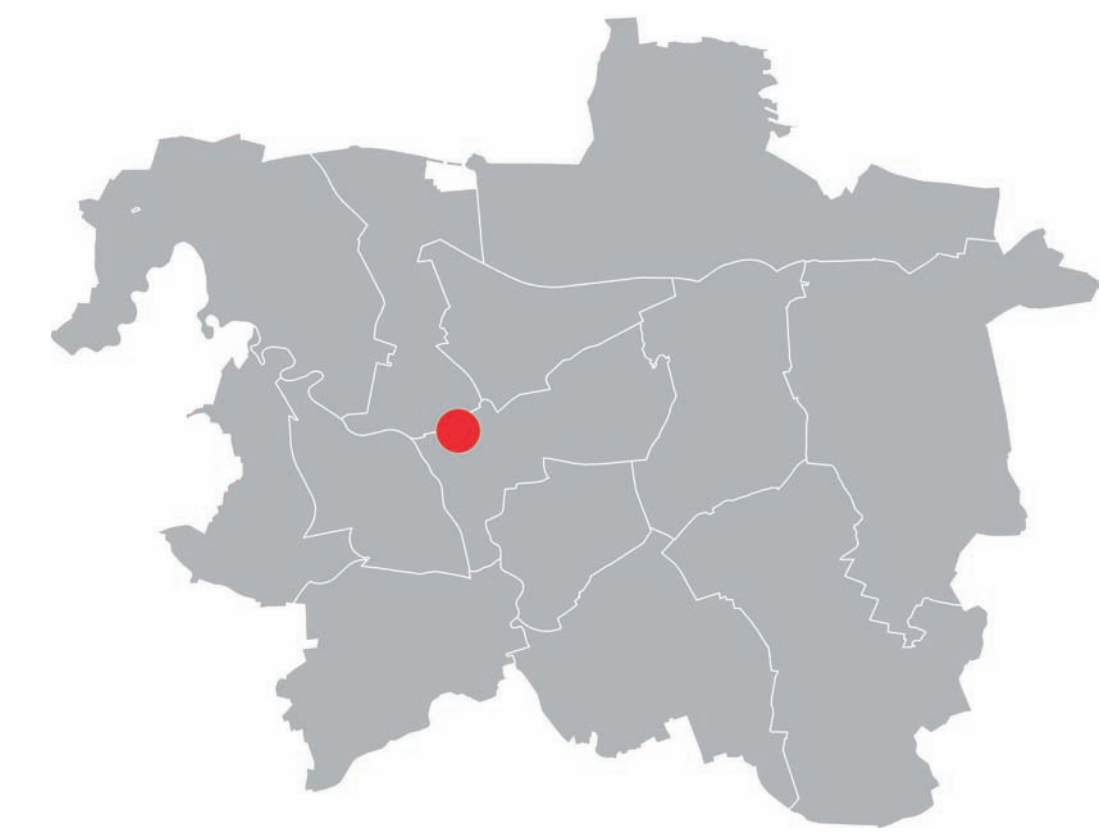


# HANNOVER



## KÖRNERSTRASSE

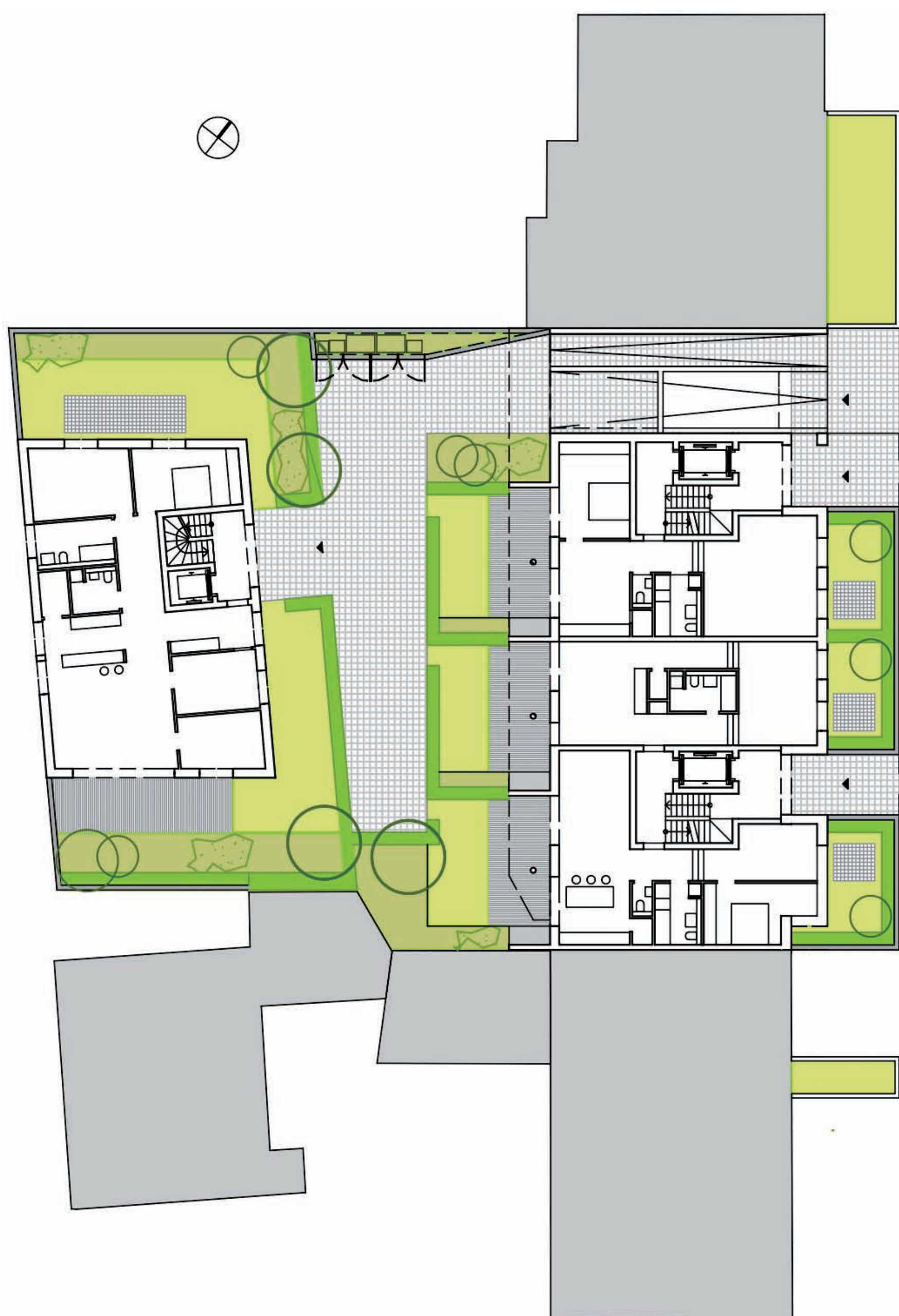
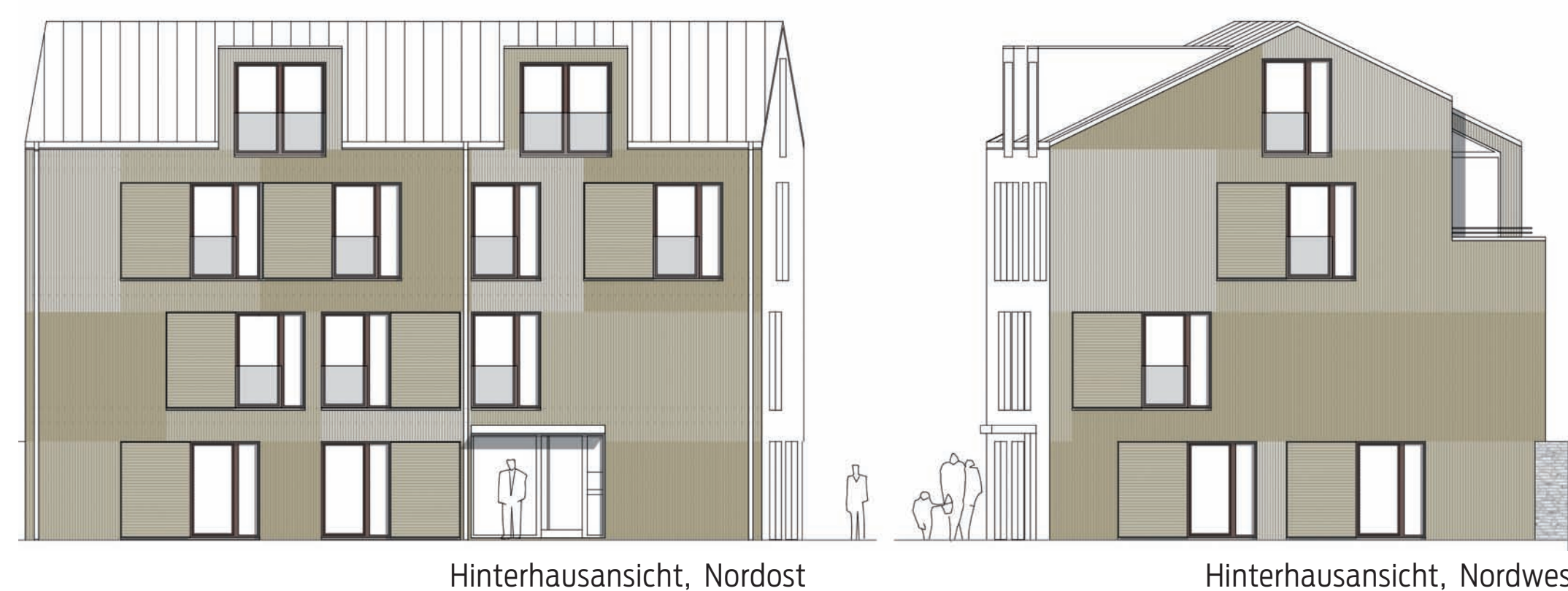
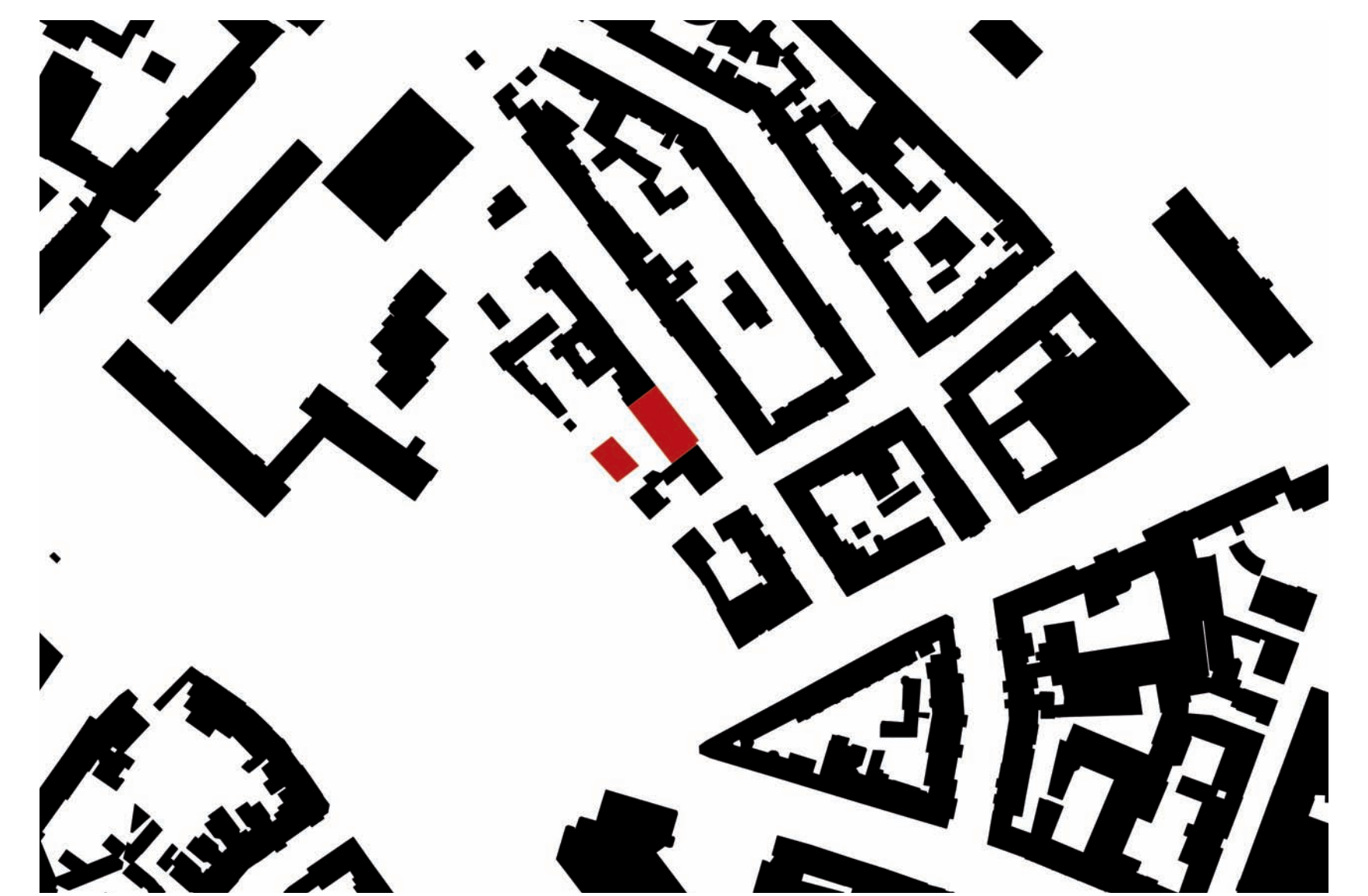
**Citynah mit Parkblick** | Die Körnerstraße liegt im gleichnamigen Körnerviertel, einem Wohngebiet am Rande der Innenstadt, in direkter Nachbarschaft zu einem Campusbereich der Leibniz Universität. Die Wohnlage ist citynah und dennoch in grüner Lage. Angrenzend befindet sich der ehemalige Neu-städter Friedhof, heute ein historischer öffentlicher Park. Auch der Georgengarten ist fußläufig in wenigen Minuten zu erreichen. Über den Bremer Damm ist das Quartier hervorragend an das überörtliche Verkehrsnetz angebunden und die U-Bahnstation Königsworther Platz ist nah gelegen.

Die Körnerstraße ist eine ruhige Wohnstraße, die durch eine geschlossene, überwiegend viergeschossige Bebauung mit Satteldachstruktur geprägt ist. Zur Vorderseite sind Vorgärten gelegen, was der geschlossenen Bebauung eine besondere Lockerheit verleiht. Die Rückfronten zum Neustädter Friedhof sind eher durch eine niedrige Bebauung ohne konkreten Bezug auf die Grünfläche ausgebildet. Die Neuplanung für das Mehrfamilienwohnhaus greift insbesondere diese Thematik auf. Aus der bisherigen Rückfront zum Park wird eine städtebaulich hochwertige »Vorderseite« entwickelt.

Das Baugrundstück wurde bis zum Jahr 2011 durch ein Hotel genutzt. Dieser Baubestand wurde bis auf die Tiefgarage abgetragen. Das Grundstück wird zukünftig durch zwei Baukörper geprägt, die sowohl zur Körnerstraße wie auch zum Park eine neue Adresse ausbilden. Zwischen den Gebäuden entsteht eine grüne Hofsituation.

Straßenseitig wird die Bebauung geschlossen und in Anlehnung an den Baubestand eine geneigte Dachform ausgebildet. Die Erdgeschosswohnungen erhalten einen privaten Vorgarten. Rückwärtig entsteht ein dreigeschossiger Baukörper mit großen Fensteröffnungen sowie Loggien zum Park und zum Innenhof. Zum Park hin ist das Erdgeschoss geschlossen ausgebildet und in eine Mauer integriert.

Als Fassadenmaterialien sind Ziegel vorgesehen und edle, überwiegend gewellte Aluminiumdesignbleche. Die Dacheindeckung aus farbbeschichteten Alublechen harmonisiert mit den Farbtönen der Fassade. Der Gesamtkomplex steht auf einer durchgehenden Tiefgarage.



Blick vom Neustädter Friedhof

Wohnbauintiative 2013

## KÖRNERSTRASSE HANNOVER MITTE

- Bauherrin** Baugrund Bau- und Grundstücksgesellschaft mbH & Co. Bauträger KG
- Planung** Spengler Wiescholek Architekten Stadtplaner, Hamburg
- Wohnungen** 22 Wohnungen, Eigentumswohnungen, insbesondere 2- und 3-Zimmer-Wohnungen sowie einige 4- bis 5-Zimmer-Wohnungen, in den oberen Geschossen Maisonettwohnungen
- Realisierung** In Bau

