



1

100 Jahre Stadtpark Hannover – Park mit Perspektiven
Der Eingangsbereich des Stadthallengartens um 1914 – Blick
auf Terrassen und Konzertplatz

Hannover



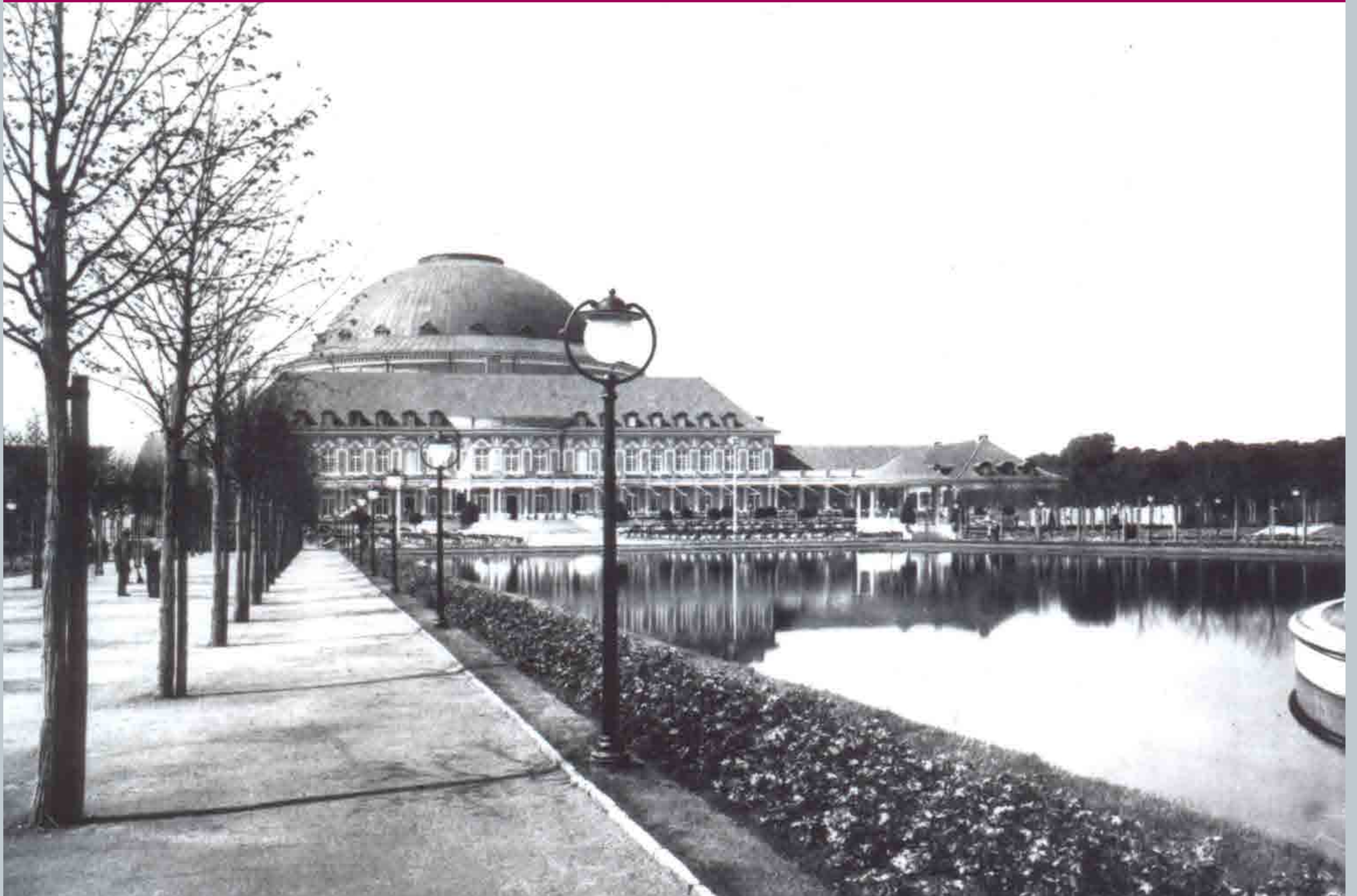
2

100 Jahre Stadtpark Hannover – Park mit Perspektiven
Eingangssituation der Jahresschau Deutscher Gartenkultur 1933
mit Wisent-Plastik in der Hauptachse



3

100 Jahre Stadtpark Hannover – Park mit Perspektiven
Illumination im neuen Fontänengarten – Blick von der Terrasse
(1960er Jahre)



4

100 Jahre Stadtpark Hannover – Park mit Perspektiven
Die Westallee des Stadthallengartens um 1914 –
ein 100-jähriges Gartenelement



5

100 Jahre Stadtpark Hannover – Park mit Perspektiven
Sitzplätze und Quadratbeete im neu angelegten Fontänengarten
Mitte der 1960er Jahre



6

100 Jahre Stadtpark Hannover – Park mit Perspektiven
Keramikvase im Rosengarten vor der Parklandschaft der
Bundesgartenschau 1951



7

100 Jahre Stadtpark Hannover – Park mit Perspektiven
Der Rosengarten mit Pergola zur Zeit der Jahresschau Deutscher
Gartenkultur 1933

Hannover



8

100 Jahre Stadtpark Hannover – Park mit Perspektiven
Kunst-Ausstellung der Kestnergesellschaft auf der Bundesgartenschau
1951: Das Fohlen von Sintenis – ein Publikumsliebling

Hannover





10

100 Jahre Stadtpark Hannover – Park mit Perspektiven

Bei der kleinen Brücke am Wassergarten im „Sonntagsnachmittags-Spazierpark“
in den 1960er Jahren



11

100 Jahre Stadtpark Hannover – Park mit Perspektiven

Blick vom Großen Staudengarten über die zentrale Wiese auf Relikte der Lindenallee von vor 1914. Heute ist eine der Linden ältester Baum im Park.



12

100 Jahre Stadtpark Hannover – Park mit Perspektiven
Bundeskanzler Adenauer am 31. August im Großen Staudengarten
während der Bundesgartenschau 1951





13

100 Jahre Stadtpark Hannover – Park mit Perspektiven
Musterkleingarten für Erwerbslose auf der Jahresschau Deutscher
Gartenkultur 1933

Hannover







16

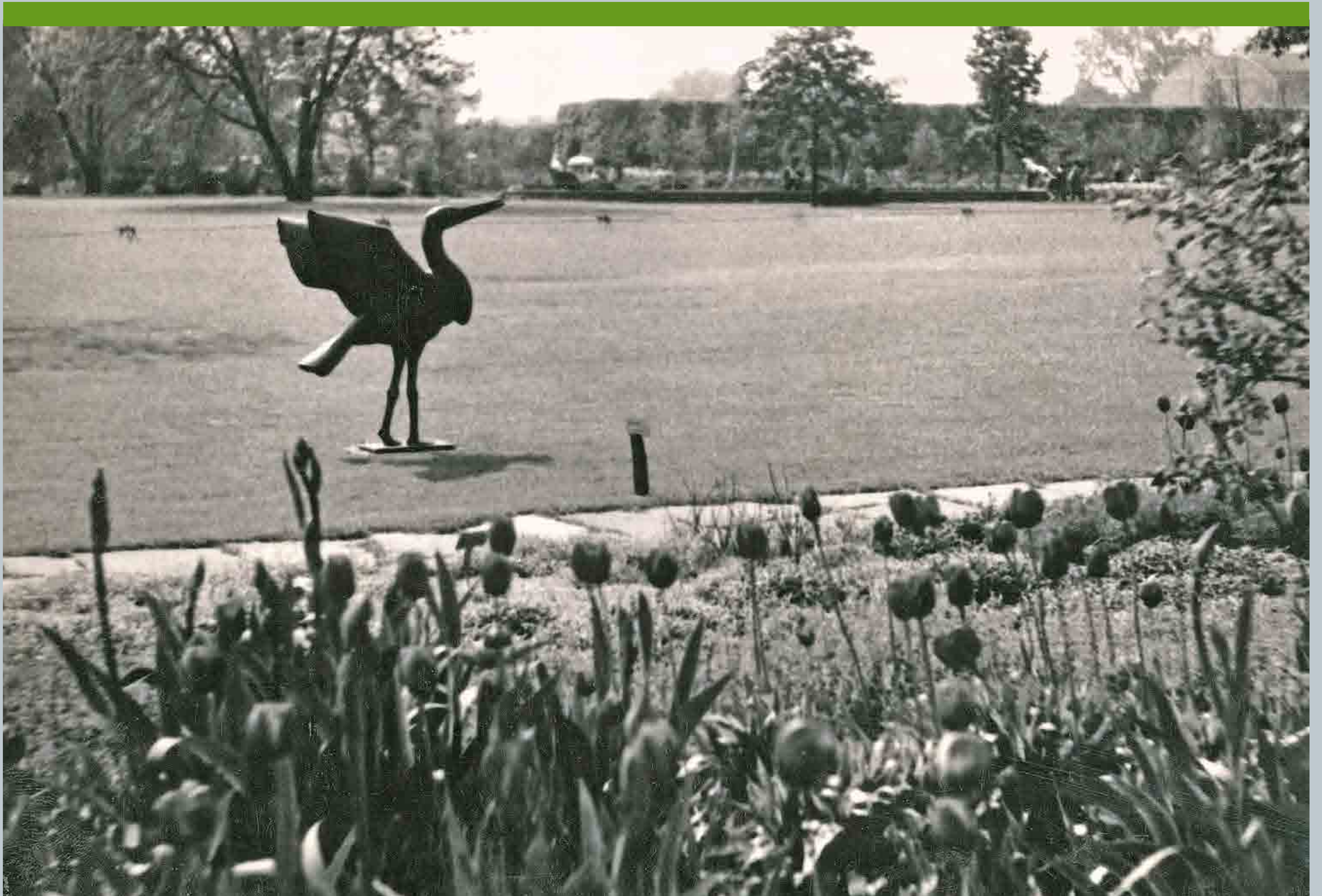
100 Jahre Stadtpark Hannover – Park mit Perspektiven
Schwedengarten mit Holzhaus auf der Bundesgartenschau 1951



17

100 Jahre Stadtpark Hannover – Park mit Perspektiven
Platz vor dem westlichen Brückenkopf der Holzbrücke über die
Clausewitzstraße während der Bundesgartenschau 1951





19

100 Jahre Stadtpark Hannover – Park mit Perspektiven
Plastik „Storchreiher“ von Philipp Harth auf der Bundesgartenschau 1951



20

100 Jahre Stadtpark Hannover – Park mit Perspektiven
„Landschaftlicher Garten“ mit Trauerweide und Ausstellungscafé
Kröpcke auf der Jahresschau Deutscher Gartenkultur 1933

Hannover



21

100 Jahre Stadtpark Hannover – Park mit Perspektiven

Eine vielbeachtete Anlage auf der Jahresschau Deutscher Gartenkultur 1933: „Haus im Garten“ bzw. „Garten des Pflanzen- und Tierfreundes“ nach einem Entwurf von Gartenarchitekt Wilhelm Hübotter, Hannover





23

100 Jahre Stadtpark Hannover – Park mit Perspektiven
Der „Tiger“, Plastik von Philipp Harth, am Runden Platz auf der
Bundesgartenschau 1951

