



## Gamander-Ehrenpreis (*Veronica chamaedrys*), Braunwurzgewächse (Rachenblütengewächse)

Blütezeit: April - Juni

Höhe: 15-30 cm



Beide Bilder: Wilhelm Zimmerling PAR - Own work, CC BY-SA 4.0,  
<https://commons.wikimedia.org/w/index.php?curid=78502734>

Blütenblätter leicht abfallend, blau mit dunkleren Adern, Stängel  
niederliegend oder aufsteigend.

Laubblätter gegenständig, kurz gestielt, behaart  
Haare am Spross nur in zwei Reihen

Zeigerwerte nach Ellenberg

L6	TX	F5	RX	NX
----	----	----	----	----



## Echtes Mädesüß (*Filipendula ulmaria*), Rosengewächse

Blütezeit: Juni-August

Höhe: 50-150 cm



Laubblätter einfach gefiedert



helle Blüten in ästigen  
Trugdolden, stark duftend

Zeigerwerte nach Ellenberg

L7	T5	F8	RX	N4
----	----	----	----	----



## Folgende Pflanzen

sind an Standort 2 (Waldwiese) vertreten.



### **Efeu-Gundermann (*Glechoma hederacea*), Lippenblütengewächse**

Blütezeit: März-Mai

Höhe: 15-60 cm



vierkantiger  
Stängel, kriechend  
oder aufsteigend,

Blätter  
nierenförmig oder  
fast herzförmig

wenige Blüten,  
deren Oberlippe  
flach ist  
(Lippenblüter)

Zeigerwerte nach Ellenberg

L6	T6	F6	RX	N7
----	----	----	----	----



## Sumpf-Storchschnabel (*Geranium palustre*), Storchschnabelgewächse

Blütezeit: Juni-September

Höhe: 20-100cm



Blüten 2,5-3,0 cm im Durchmesser, zu zweit,  
Stängel aufrecht,

Blätter groß, handförmig, siebenteilig oder siebenspaltig, an den  
Blattspitzen eingeschnitten gesägt

Zeigerwerte nach Ellenberg

L8	T5	F7w	R8	N8
----	----	-----	----	----



## Gewöhnlicher Glatthafer (*Arrhenatherum elatius*), Süßgräser

Blütezeit: Mai-Juni (teilweise später)

Höhe: 50-150 cm



Zeigerwerte nach Ellenberg

L8	T5	F5	R7	N7
----	----	----	----	----



## Schlüsselblume (*Primula elatior*), Primelgewächse

Blütezeit: März – Mai

Höhe: 15-30 cm



[https://upload.wikimedia.org/wikipedia/commons/8/88/Primula\\_elatior2.jpeg](https://upload.wikimedia.org/wikipedia/commons/8/88/Primula_elatior2.jpeg)

Zeigerwerte nach Ellenberg:

L6	TX	F6	R7	N7
----	----	----	----	----



## Echtes Pfennigkraut, Pfennig-Gilbweiderich

(*Lysimachia numularia*),

**Primelgewächse**

Blütezeit: Juni-Juli, Blütenblätter 1-1,5cm

Höhe: 5-30cm



kleines Bild Wilhelm Zimmerling PAR - Own work, CC BY-SA 4.0,  
<https://commons.wikimedia.org/w/index.php?curid=79627295>  
großes Bild R. A. Nonenmacher - Own work, CC BY-SA 4.0,  
<https://commons.wikimedia.org/w/index.php?curid=42158015>

Zeigerwerte nach Ellenberg

L4	T6	F6w	RX	NX
----	----	-----	----	----



## Sumpf-Hornklee (*Lotus uliginosus*), Schmetterlingsblütler

Blütezeit: Juni-Juli, Blüten 8-15 mm lang

Höhe: 10-60 cm



linkes

Bild [https://commons.wikimedia.org/wiki/File:Lotus\\_uliginosus\\_habit1\\_\(10356042926\).jpg](https://commons.wikimedia.org/wiki/File:Lotus_uliginosus_habit1_(10356042926).jpg)

Rechtes

Bild: [https://commons.wikimedia.org/wiki/File:Lotus\\_uliginosus\\_flower\\_about\\_11\\_mm\\_long\\_\(8975358480\).jpg](https://commons.wikimedia.org/wiki/File:Lotus_uliginosus_flower_about_11_mm_long_(8975358480).jpg)

Zeigerwerte nach Ellenberg

L7	T5	F8	R6	N4
----	----	----	----	----





**Schlangen-Knöterich, Wiesen-Knöterich,  
(*Bistorta officinalis*),  
Knöterichgewächse**

Blütezeit: Juni-Oktober

Höhe: 30-100 cm



Stauden, unverzweigt, große Laubblätter unten,

Blüten rosa, ca. 15 mm dick, sehen wie Ähren aus

linkes Bild: [https://upload.wikimedia.org/wikipedia/commons/2/25/Bistorta\\_officinalis\\_001.JPG](https://upload.wikimedia.org/wikipedia/commons/2/25/Bistorta_officinalis_001.JPG)

rechtes Bild Alpsdake - Own work, CC BY-SA 4.0,

<https://commons.wikimedia.org/w/index.php?curid=41941871>

Zeigerwerte nach Ellenberg

L7	T4	F7	R5	N5
----	----	----	----	----



## Folgende Pflanzen

sind an Standort 2 (Waldwiese) vertreten.



### **Busch-Windröschen (*Anemone nemorosa*), Hahnenfußgewächse**

Blütezeit: März-April

Höhe: 6-20 cm

Blüten lang gestielt, einzeln 1,5-4 cm



Foto von Robert Flogaus-Faust - Own work, CC BY 4.0,  
<https://commons.wikimedia.org/w/index.php?curid=82656237>

### Zeigerwerte nach Ellenberg

LX	TX	F5	RX	NX
----	----	----	----	----



## Schlank-Segge (*Carex acuta*),

### Sauergrasgewächse

Blütezeit: April - Juni

Höhe: 30-150 cm



Bild: [https://commons.wikimedia.org/wiki/File:Carex\\_acuta.jpg](https://commons.wikimedia.org/wiki/File:Carex_acuta.jpg)

### Zeigerwerte nach Ellenberg

L7	T5	F9	R6	N4
----	----	----	----	----

Ellenberg-Zahlen stammen von:

[http://daten.bayernflora.de/de/info\\_pflanzen.php?taxnr=20989](http://daten.bayernflora.de/de/info_pflanzen.php?taxnr=20989)



## Gewöhnliche Zaun-Winde (*Calystegia sepium*), Windengewächse

Blütezeit: Juni-Oktober

Höhe: 150-300 cm

Laubblätter gestielt, am Blattgrund pfeilförmig, Pflanze windend,

Blüten 3,5 – 6 cm, geruchlos



Zeigerwerte nach Ellenberg

L8	T6	F6	R7	N9
----	----	----	----	----



## Wolliges Honiggras (*Holcus lanatus*), Süßgräser



Höhe: 20-100 cm

Blütezeit: Mai-August

Alle oberirdischen Pflanzenteile  
sind dicht wollig behaart, daher  
grün-grau schimmernd



rechtes Bild: [https://commons.wikimedia.org/wiki/File:Gestreepte\\_witbol\\_bloei\\_Holcus\\_lanatus.jpg](https://commons.wikimedia.org/wiki/File:Gestreepte_witbol_bloei_Holcus_lanatus.jpg)

linkes Bild by Rasbak - Own work, CC BY-SA 3.0,  
<https://commons.wikimedia.org/w/index.php?curid=131578>

### Zeigerwerte nach Ellenberg

L7	T6	F6	RX	N4
----	----	----	----	----



## Scharfer Hahnenfuß (*Ranunculus acris*),

### Hahnenfußgewächse

Blütezeit: Mai-Oktober

Höhe: 30-120 cm

Bei der Unterscheidung von anderen Hahnenfußarten muss man auf Details und den Standort achten!



linkes Bild: [https://upload.wikimedia.org/wikipedia/commons/8/83/Scherpe\\_boterbloem\\_plant\\_%28Ranunculus\\_acris%29.jpg](https://upload.wikimedia.org/wikipedia/commons/8/83/Scherpe_boterbloem_plant_%28Ranunculus_acris%29.jpg)

Bild vom gepressten Hahnenfuß: A. Nonenmacher - Own work, CC BY-SA 4.0, <https://commons.wikimedia.org/w/index.php?curid=76750725>

rechtes Bild: CC BY-SA 3.0, <https://commons.wikimedia.org/w/index.php?curid=115591>

### Zeigerwerte nach Ellenberg

L7	TX	FX	RX	NX
----	----	----	----	----



## Folgende Pflanzen

sind an Standort 2 (Waldwiese) vertreten.



### **Wiesen-Schaumkraut (*Cardamine pratensis*), Kreuzblütengewächse**

Blütezeit: April – Mai

Höhe: 30-60 cm



Foto: CC BY-SA 3.0, <https://commons.wikimedia.org/w/index.php?curid=120286>

### Zeigerwerte nach Ellenberg

L4	TX	F6	RX	NX
----	----	----	----	----



## Folgende Pflanzen

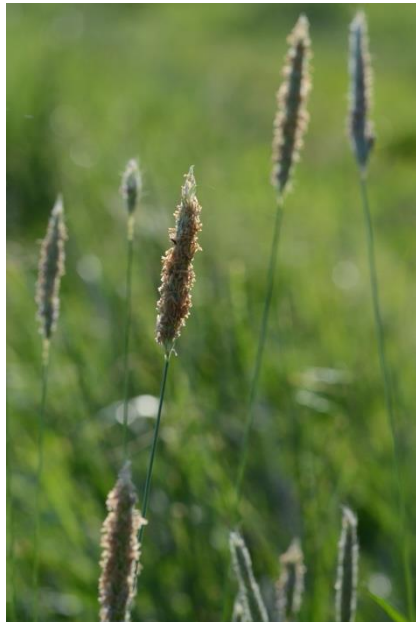
sind an Standort 2 (Waldwiese) vertreten.



### Wiesen-Fuchsschwanz (*Alopecurus pratensis*), Süßgräser

Blütezeit: April-Juli

Höhe: 30-120 cm



linkesBild:[https://upload.wikimedia.org/wikipedia/commons/6/67/Alopecurus\\_pratensis\\_Grote\\_vos\\_senstaart\\_in\\_berm.jpg](https://upload.wikimedia.org/wikipedia/commons/6/67/Alopecurus_pratensis_Grote_vos_senstaart_in_berm.jpg)

rechtes Bild: Radio Tonreg from Vienna, Austria - Alopecurus pratensis, CC BY 2.0,  
<https://commons.wikimedia.org/w/index.php?curid=25210254>

### Zeigerwerte nach Ellenberg

L6	TX	F6	R6	N7
----	----	----	----	----





## Wiesen-Platterbse (*Lathyrus pratensis*), Schmetterlingsblütengewächse

Blütezeit: Mai/Juni-August.

Höhe: 20-100 cm

Stängel kantig, kletternd  
bzw. rankend



rechtes Bild: Stefan.Iefnaer - Own work, CC BY-SA 4.0,  
<https://commons.wikimedia.org/w/index.php?curid=55069493>

Zeigerwerte nach Ellenberg

L7	T5	F6	R7	N6
----	----	----	----	----



## Folgende Pflanzen

sind an Standort 2 (Waldwiese) vertreten.



# Kriechender Hahnenfuß (*Ranunculus repens*)

## Hahnenfußgewächse

Blütezeit: Mai-September

Höhe: 15-50 cm, Staude kriechend, leicht behaart

Bei der Unterscheidung von anderen Hahnenfußarten muss man auf Details und den Standort achten!



rechtes Bild: CC BY-SA 3.0, <https://commons.wikimedia.org/w/index.php?curid=157010>

linkes Bild: Public Domain, <https://commons.wikimedia.org/w/index.php?curid=8586>

## Zeigerwerte nach Ellenberg

L6	TX	F7w	RX	NX
----	----	-----	----	----



## Folgende Pflanzen

sind an Standort 2 (Waldwiese) vertreten.



### **Gewöhnlicher Giersch (*Aegopodium podagraria* L.),**

### **Doldengewächse**

Blütezeit: Juni-Juli

Höhe: 30-100 cm



Blüten in  
zusammengesetz  
ten, flachen  
Dolden, Dolde mit  
12-18 Strahlen

Hülle und  
Hüllchen fehlen

Stängel hohl, kahl

Teilblättchen  
länglich-eiförmig,  
scharfgesägt

Blätter einfach  
oder doppelt  
dreiteilig

### Zeigerwerte nach Ellenberg

L5	TX	F6	R7	N8
----	----	----	----	----



## Folgende Pflanzen

sind an Standort 2 (Waldwiese) vertreten.



### **Wiesen-Lieschgras (*Phleum pratense*), Süßgräser**

Blütezeit: Juni – September

Höhe: 30 – 100cm



Die Blattspreite ist hellblaugrün und wird drei bis 8 Millimeter breit und 6 bis 40 Zentimeter lang



blühendes Wiesen-Lieschgras

Bild oben: Franz Xaver:

[https://commons.wikimedia.org/w/index.php?title=Special:Search&limit=50&offset=0&profile=default&search=Phleum+pratense&advancedSearch-current=%7B%7D&ns0=1&ns6=1&ns12=1&ns14=1&ns100=1&ns106=1#/media/File:Phleum\\_pratense\\_2.jpg](https://commons.wikimedia.org/w/index.php?title=Special:Search&limit=50&offset=0&profile=default&search=Phleum+pratense&advancedSearch-current=%7B%7D&ns0=1&ns6=1&ns12=1&ns14=1&ns100=1&ns106=1#/media/File:Phleum_pratense_2.jpg)

rechts unten: Rasbak - Own work, CC BY-SA 3.0,  
<https://commons.wikimedia.org/w/index.php?curid=41386424>

### Zeigerwerte nach Ellenberg

Das Wiesen-Lieschgras kommt an diesem Standort nur an den sonnigen Flächenteilen vor!

L7	TX	F5	RX	N6
----	----	----	----	----