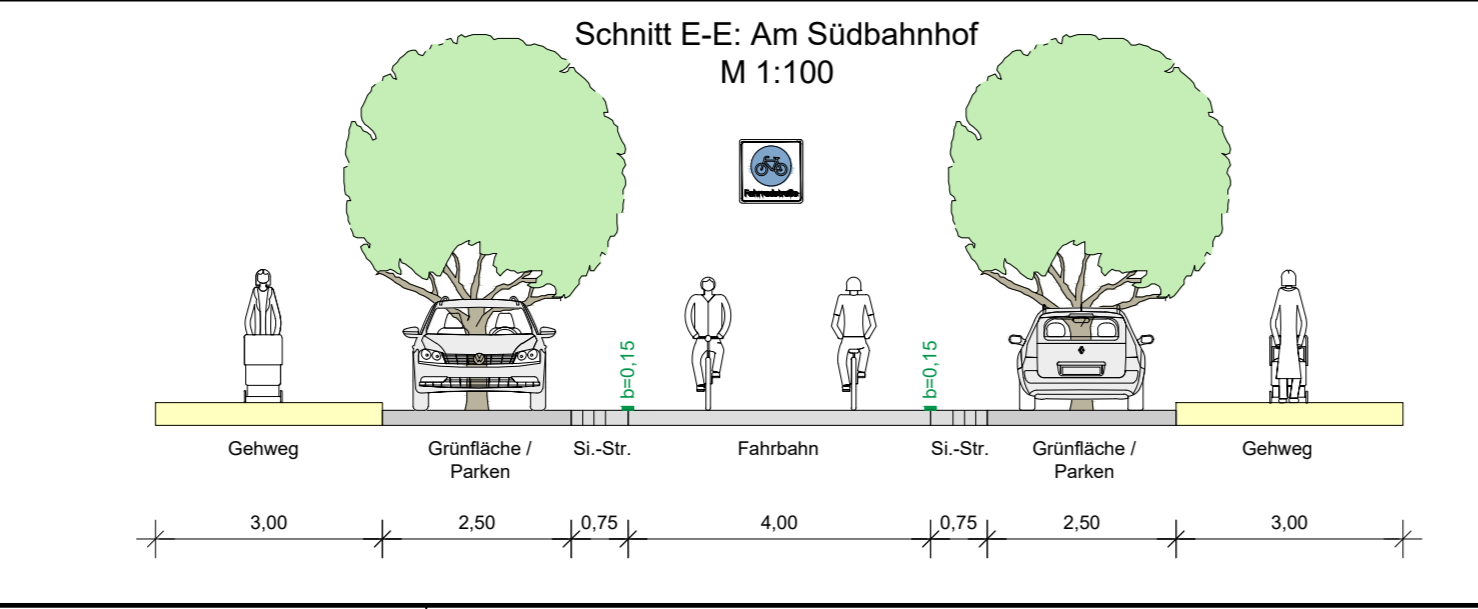
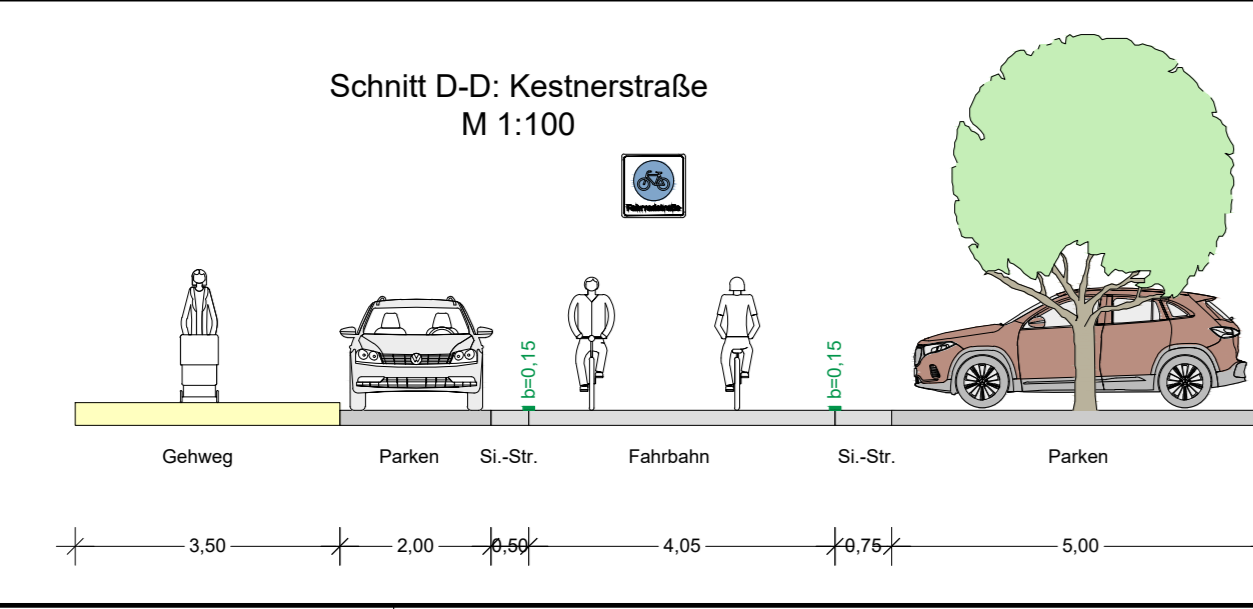
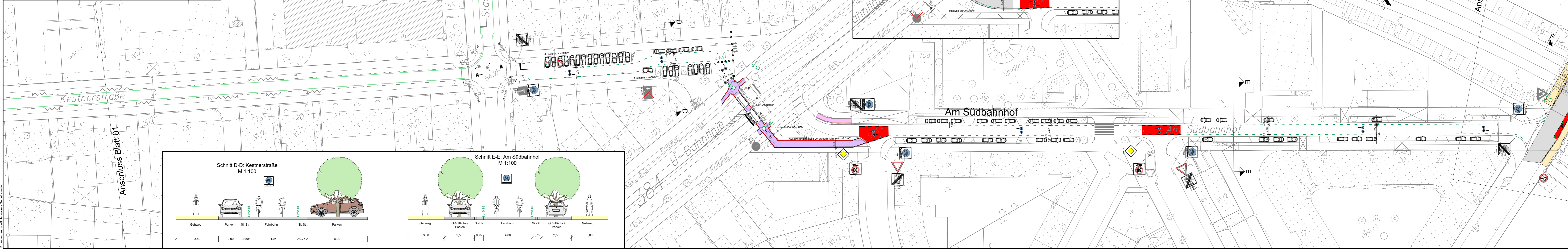


**Zeichenerklärung**

|  |                                       |  |   |  |                     |
|--|---------------------------------------|--|---|--|---------------------|
|  | Ausbaugrenze                          |  | Zaun / Geländer                         |  | Querneigung         |
|  | [50,67] vorh. nicht anzuhaltende Höhe |  | Hydrant / Schieber                      |  | Fahrbahnmarkierung  |
|  | (50,67) vorh. anzuhaltende Höhe       |  | Mauer / Fernsprechkäuschen              |  | Hochbord / Absenker |
|  | 50,15 gepl. Höhe                      |  | Haltestelle / Anschlagssäule            |  | Bordabsenkung       |
|  | Eingang / Einfahrt                    |  | Verkehrszeichen / Fahnenmast            |  | Gasse / Rinne       |
|  | vorh. / gepl. Ablauf                  |  | vorh. / gepl. Poller / Feuerwehropoller |  | Rampe               |
|  | vorh. / gepl. Leuchte                 |  | vorh. / gepl. Baum                      |  | Treppe              |
|  | vorh. / gepl. LSA                     |  | entfällt                                |  | Wartehaus           |
|  | vorh. / gepl. Kanaldeckel             |  | vorh. / gepl. Baum mit Baumschleibe     |  | Fahradbügel         |
|  | vorh. / gepl. Mast                    |  | Werbetafel                              |  |                     |



**Legende**

|  |                                      |  |  |                |
|--|--------------------------------------|--|--|----------------|
|  | Fahrbahn (Grundneuerung)             |  | Fahrbahn (Deckensanierung)             | <b>Bestand</b> |
|  | Radweg (Grundneuerung)               |  | Radweg (Deckensanierung)               |                |
|  | Gehweg (Grundneuerung)               |  | Gehweg (Deckensanierung)               |                |
|  | gem. Geh- und Radweg (Grundneuerung) |  | gem. Geh- und Radweg (Deckensanierung) |                |
|  |                                      |  |  |                |
|  |                                      |  |  |                |

**Markierung Neu**

|  |                             |  |                                  |
|--|-----------------------------|--|----------------------------------|
|  | Radverkehrsfurt, neu in Rot |  | Radverkehrsfurt-Piktogramm, weiß |
|  | Fußgängerfurt               |  | Richtungspfeil                   |
|  | Fahrbahnmarkierung          |  | Piktogramm Fahradstraße          |
|  | Velowegmarkierung           |  | Velowegpiktogramm                |

**Beschilderung**

|  |   |
|--|---|
|  | gepl. Beschilderung                         |
|  | vorh. Beschilderung                         |
|  | vorh. Beschilderung entfällt / wird ersetzt |

|         |                              |              |
|---------|------------------------------|--------------|
| g       |                              |              |
| f       |                              |              |
| e       |                              |              |
| d       |                              |              |
| c       |                              |              |
| b       |                              |              |
| a       |                              |              |
| Änd.Nr. | Änderungen und Eigenschaften | Datum / Name |

Landeshauptstadt **Hannover** Fachbereich Tiefbau

SACHGEBIET HAUPTVERKEHRSSTRASSEN UND SONDERBAUTEN 66.22

**Objekt - Nr.:**

**Veloroute 6**  
Planung (Abschnitt 02)  
Variante 1

von: Kestnerstraße bis: Anna-Zammert-Straße

Lageplan

Maßstab: 1 : 500

|                                     |                      |
|-------------------------------------|----------------------|
| Blatt-Nr.: 1                        | Blattgröße: 1505*297 |
| Stadtteil: Mitte                    | Planquadrat:         |
| B - Plan:                           | Schlüssel-Nr.:       |
| Schlüssel-Nr.:                      | Schlüssel-Nr.:       |
| (Ebenen-<br>Baudirektor<br>gesehen: | (Kniep)<br>Zeichen   |
| Datum                               | bearbeitet: 12.2020  |
| Zeichen                             | gezeichnet: 12.2020  |
| Wischhöfer                          | geprüft: 12.2020     |
| Wischhöfer                          |                      |

VORABUG