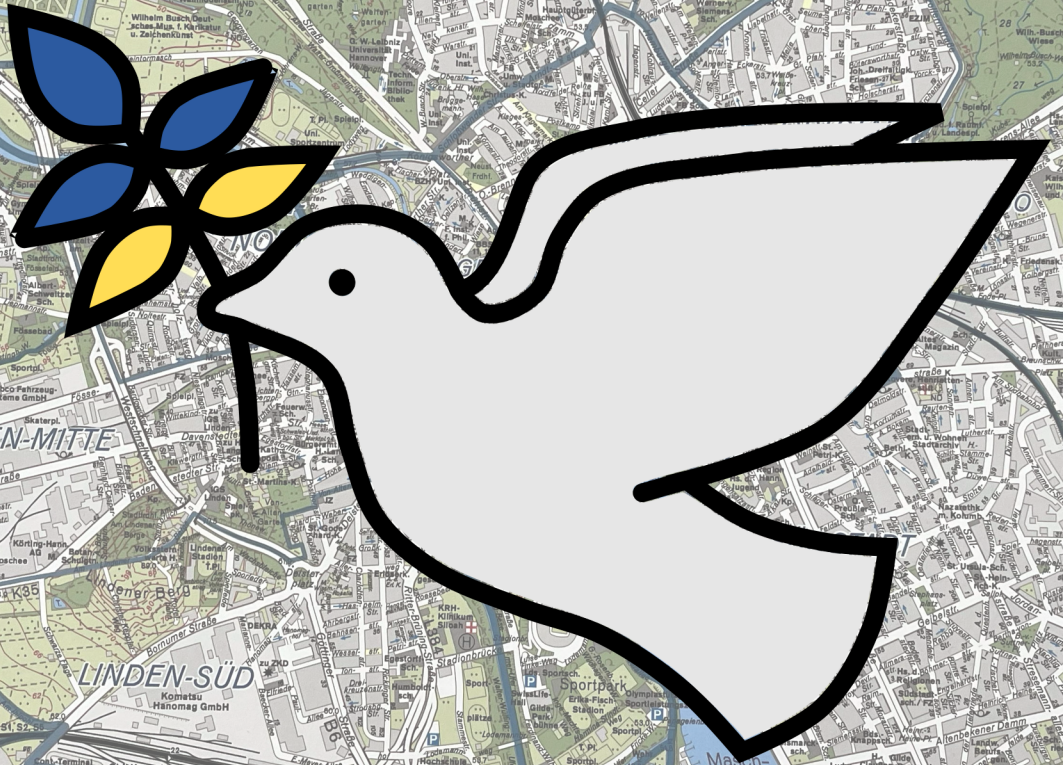


**HAN
NOVER
ER**



Ukrainer*innen in der Landeshauptstadt Hannover

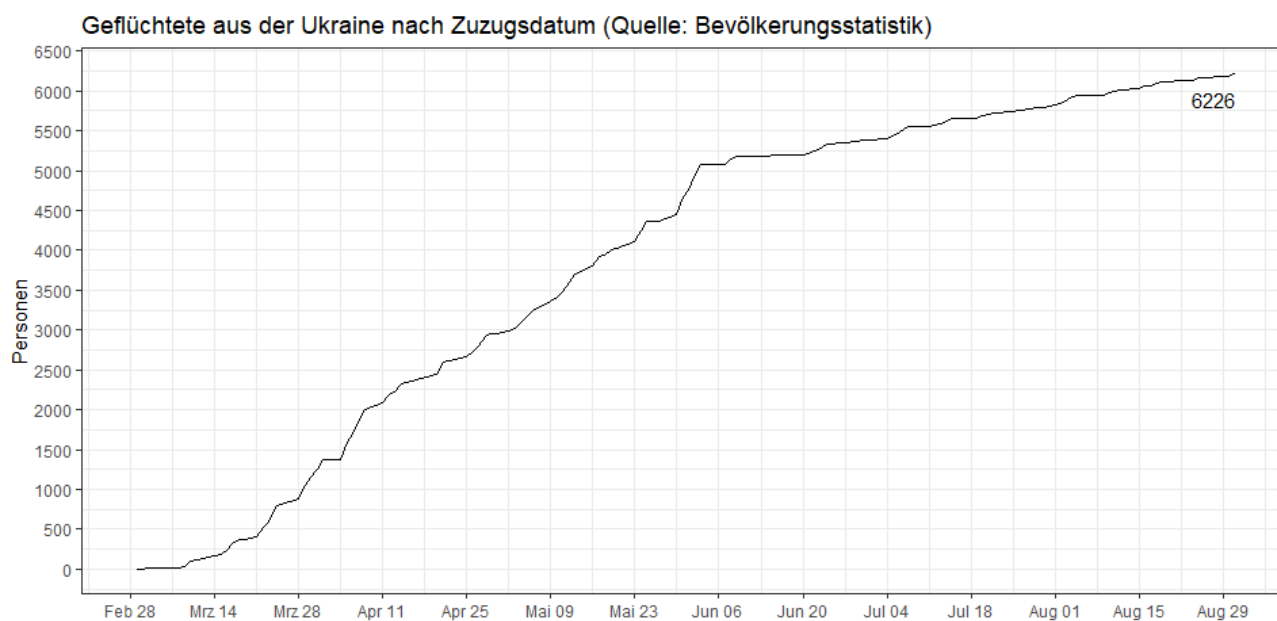
Statistische Berichte der Landeshauptstadt Hannover

LANDESHAUPTSTADT HANNOVER

Geflüchtete aus der Ukraine zum 31.08.2022

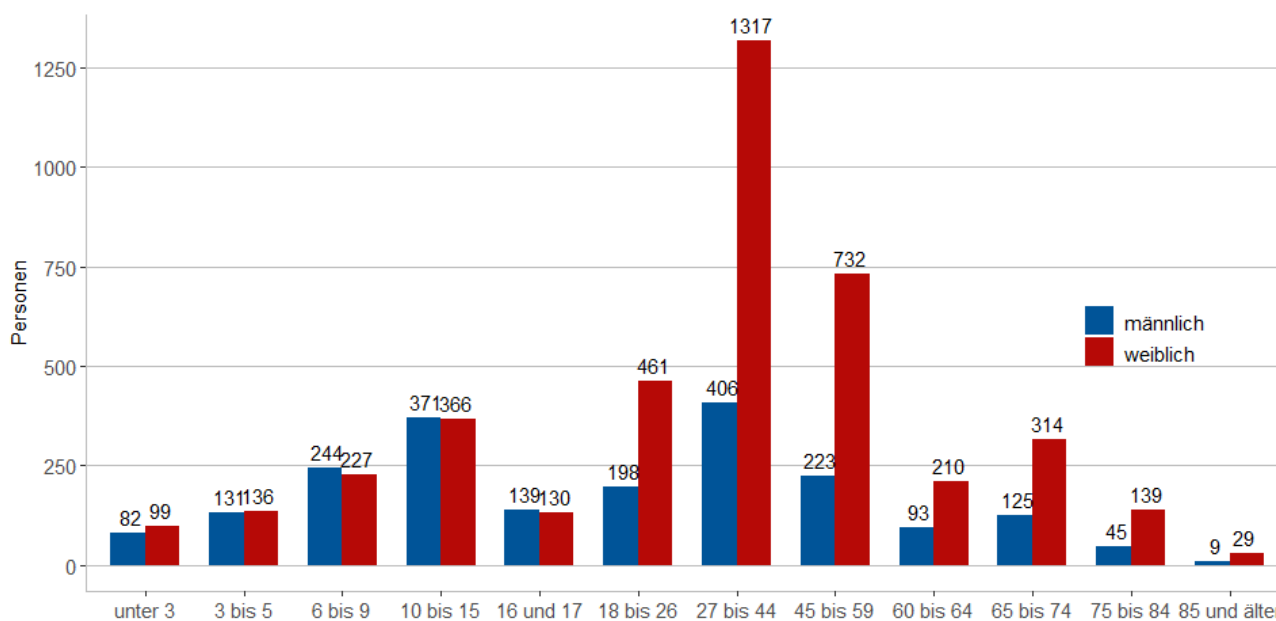
Zuzug aus der Ukraine seit Kriegsbeginn.....	1
Geflüchtete aus der Ukraine nach Altersgruppen und Geschlecht	2
Geflüchtete aus der Ukraine in den Stadtteilen	3
Kinder Geflüchteter in städtischen Krippen und Kindergärten	5
Geflüchtete Kinder und Jugendliche an Schulen in Trägerschaft der Landeshauptstadt Hannover ...	5
Ansprechpartner*in	6
Methodische Hinweise	6

Zuzug aus der Ukraine seit Kriegsbeginn



Geflüchtete aus der Ukraine nach Altersgruppen und Geschlecht

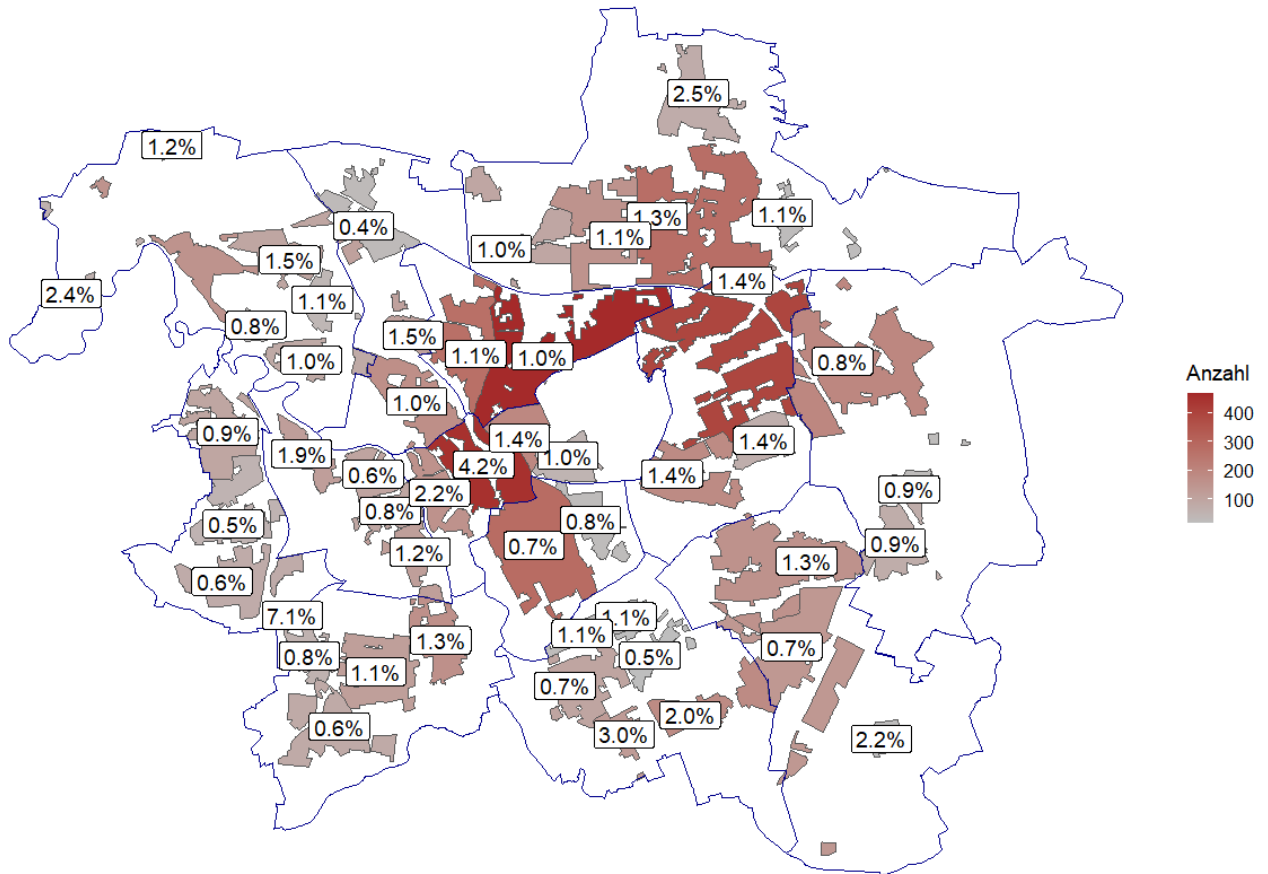
Alter in Jahren	Insgesamt	darunter	
		männlich	weiblich
unter 3	181 (100.0%)	82 (45.3%)	99 (54.7%)
3 bis 5	267 (100.0%)	131 (49.1%)	136 (50.9%)
6 bis 9	471 (100.0%)	244 (51.8%)	227 (48.2%)
10 bis 15	737 (100.0%)	371 (50.3%)	366 (49.7%)
16 und 17	269 (100.0%)	139 (51.7%)	130 (48.3%)
18 bis 26	659 (100.0%)	198 (30.0%)	461 (70.0%)
27 bis 44	1723 (100.0%)	406 (23.6%)	1317 (76.4%)
45 bis 59	955 (100.0%)	223 (23.4%)	732 (76.6%)
60 bis 64	303 (100.0%)	93 (30.7%)	210 (69.3%)
65 bis 74	439 (100.0%)	125 (28.5%)	314 (71.5%)
75 bis 84	184 (100.0%)	45 (24.5%)	139 (75.5%)
85 und älter	38 (100.0%)	9 (23.7%)	29 (76.3%)
Insgesamt	6226 (100.0%)	2066 (33.2%)	4160 (66.8%)



Geflüchtete aus der Ukraine in den Stadtteilen

Geflüchtete aus der Ukraine am 31.08.2022

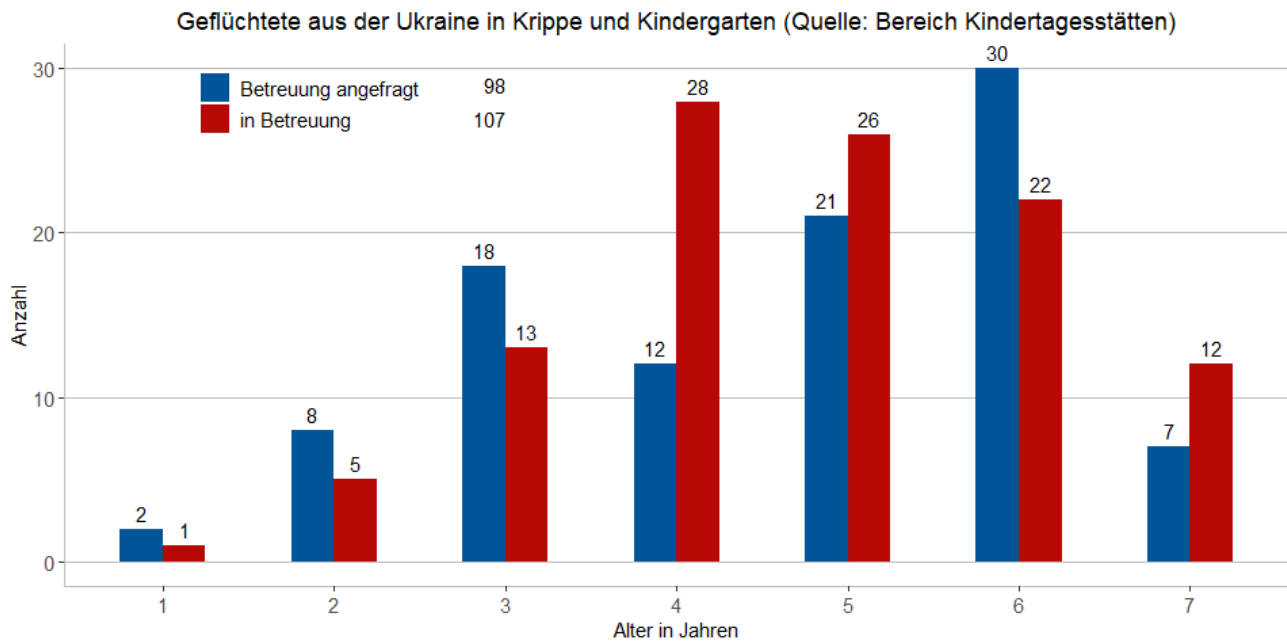
Anteil an Bevölkerung zum 31.12.2021 (in Prozent) sowie Anzahl zum 31.08.2022



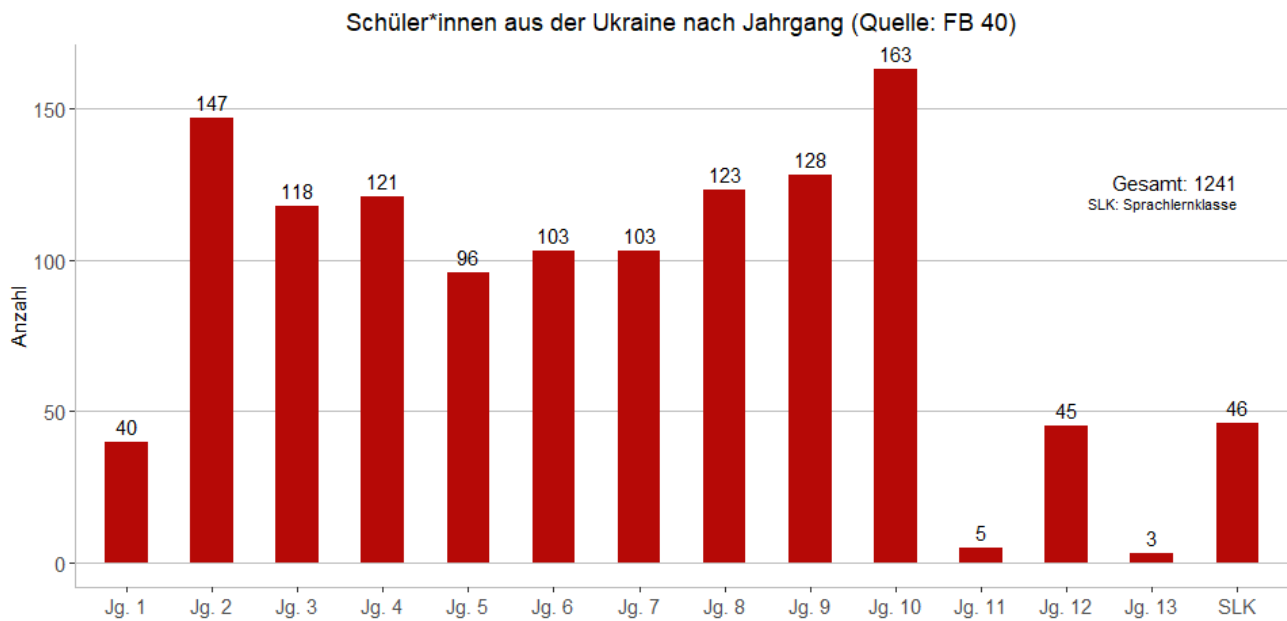
Zugezogene aus Ukraine nach Stadtteilen

Stadtteil	Bevölkerung zum 31.12.2021	Zugezogene aus Ukraine seit 01.03.2022	Anteil an Bevölkerung zum 31.12.2021
01 Mitte	10.687	452	4.2%
02 Calenberger Neustadt	7.378	160	2.2%
03 Nordstadt	17.429	170	1.0%
04 Südstadt	40.557	282	0.7%
05 Waldhausen	2.267	25	1.1%
06 Waldheim	1.746	20	1.1%
07 Bult	3.209	25	0.8%
08 Zoo	4.922	50	1.0%
09 Oststadt	14.011	191	1.4%
10 List	46.105	467	1.0%
11 Vahrenwald	25.115	270	1.1%
12 Vahrenheide	9.808	95	1.0%
13 Hainholz	7.512	112	1.5%
14 Herrenhausen	8.401	84	1.0%
15 Burg	3.717	42	1.1%
16 Leinhausen	3.592	27	0.8%
17 Ledeburg/Nordhafen	6.382	96	1.5%
18 Stöcken	12.861	157	1.2%
19 Marienwerder	2.422	59	2.4%
21 Sahlkamp	14.246	157	1.1%
22 Bothfeld	20.778	274	1.3%
24 Lahe	2.189	24	1.1%
25 Groß-Buchholz	28.628	396	1.4%
26 Kleefeld	12.718	183	1.4%
27 Heideviertel	4.944	69	1.4%
28 Kirchrode	12.127	159	1.3%
29 Döhren	13.569	100	0.7%
30 Seelhorst	3.583	18	0.5%
31 Wülfel	4.409	132	3.0%
32 Mittelfeld	9.159	182	2.0%
33 Linden-Nord	16.141	101	0.6%
34 Linden-Mitte	12.183	96	0.8%
35 Linden-Süd	9.960	119	1.2%
36 Limmer	6.283	120	1.9%
37 Davenstedt	10.666	52	0.5%
38 Badenstedt	12.159	78	0.6%
39 Bornum	1.397	99	7.1%
40 Ricklingen	12.917	166	1.3%
41 Oberricklingen	10.610	118	1.1%
42 Mühlenberg	7.448	58	0.8%
43 Wettbergen	13.091	82	0.6%
44 Ahlem	11.167	97	0.9%
45 Vinnhorst/Brink-Hafen	7.328	32	0.4%
47 Bemerode	19.486	141	0.7%
48 Isernhagen-Süd	3.005	75	2.5%
50 Misburg-Nord	23.369	194	0.8%
51 Misburg-Süd	2.745	26	0.9%
52 Anderten	7.855	73	0.9%
53 Wülferode	966	21	2.2%
Insgesamt	543.247	6.226	1.1%

Kinder Geflüchteter in städtischen Krippen und Kindergärten



Geflüchtete Kinder und Jugendliche an Schulen in Trägerschaft der Landeshauptstadt Hannover



Ansprechpartner*in

Die Daten werden von der Statistikstelle der Landeshauptstadt Hannover zusammengetragen und aufbereitet.

Ansprechpartner*in ist

Dr. Katrin John

<mailto:katrin.john@hannover-stadt.de>

0511/16840919

Methodische Hinweise

Die Daten entstammen folgenden Quellen:

- **Bevölkerungsstatistik auf Basis der Einwohner*innenmeldedaten.** Hier gilt die Einschränkung, dass Aussagen nur für diejenigen Personen möglich sind, die einen gültigen Aufenthaltstitel haben und in dem Zuge gemeldet sind. Es gibt jedoch einerseits einen Verzug zwischen Titelvergabe und Einarbeitung der Meldedaten und andererseits einen leichten Überhang an noch nicht gemeldeten Personen. Die Daten stellen also eine Untergrenze dar, erlauben aber Aussagen zur demografischen Zusammensetzung und kleinräumigen Verteilung im Stadtgebiet. Die Daten beziehen sich immer auf die Bevölkerung am Ort der Hauptwohnung und sind unrevidiert.
- **Daten des Fachbereichs Schule** zu gemeldeten Schüler*innen an Schulen in Trägerschaft der LHH. Über die Staatsangehörigkeit von Schüler*innen hält die Landeshauptstadt Hannover grundsätzlich keine Zahlen vor. Zur besseren Koordination der Verwaltung im Zusammenhang mit dem Zuzug von geflüchteten Ukrainer*innen werden allerdings aus der Ukraine seit Kriegsbeginn geflüchtete Schüler*innen bei Anmeldung durch die Schulen in städtischer Träger*innenschaft an den Fachbereich Schule gemeldet.
- **Daten des Bereichs Kindertagesstätten** zu Kindern in Betreuung bzw. angefragten Betreuungsplätzen.