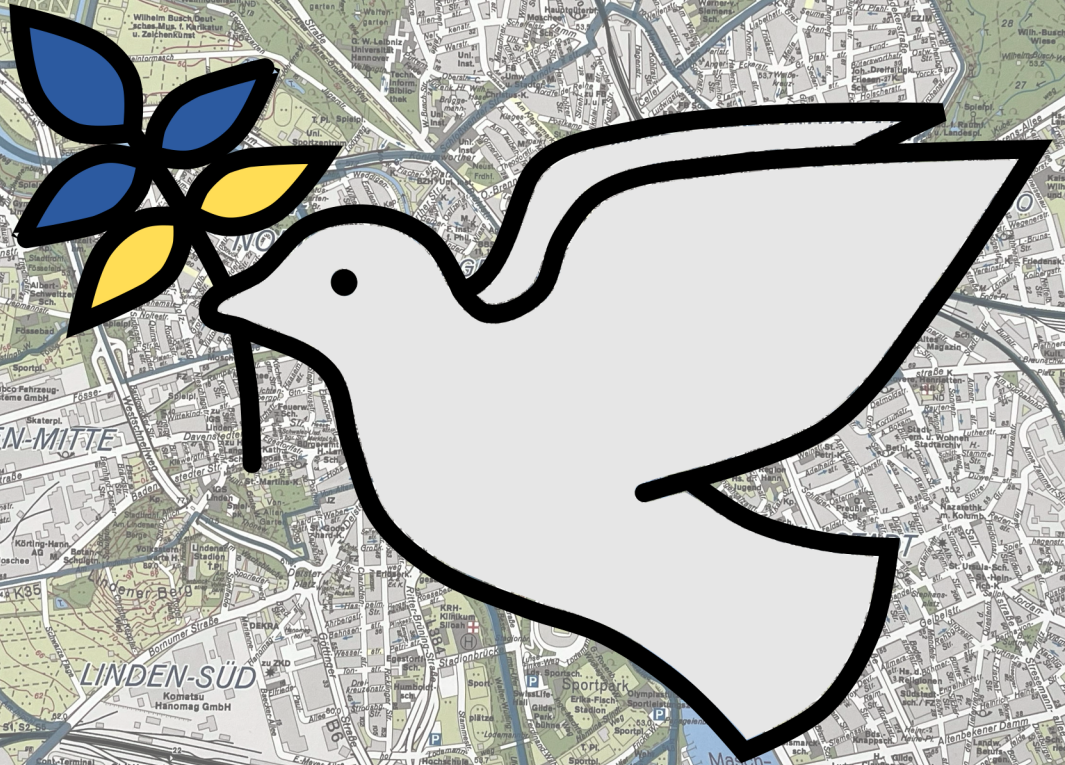


**HAN  
NOVER  
ER**



# Ukrainer\*innen in der Landeshauptstadt Hannover

Statistische Berichte der Landeshauptstadt Hannover

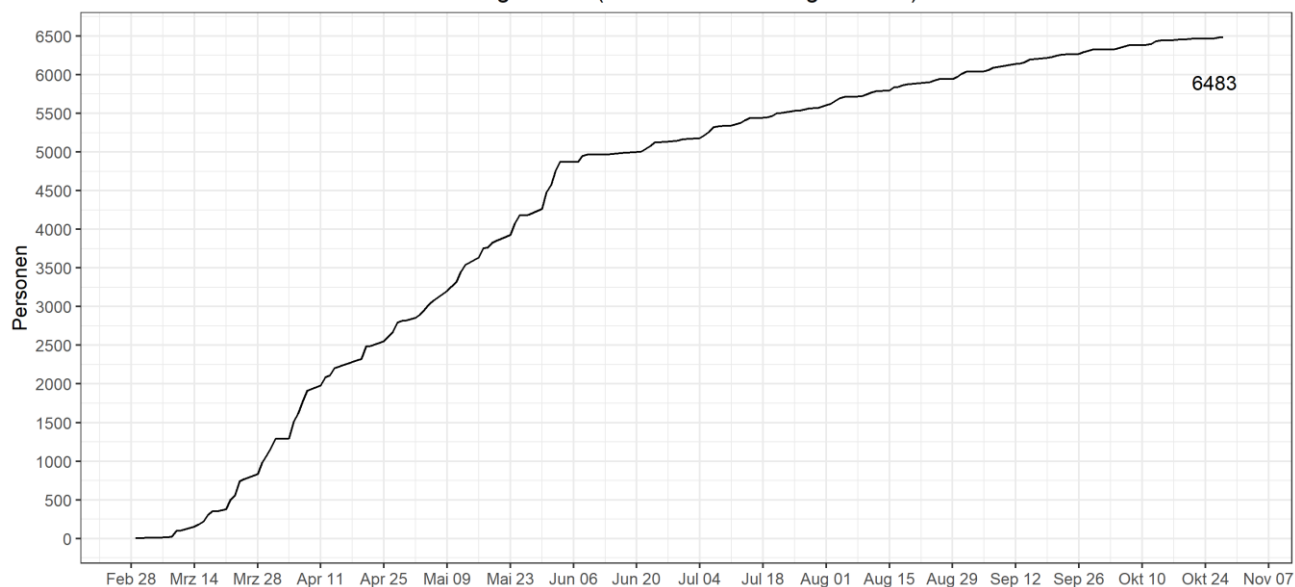
**LANDESHAUPTSTADT HANNOVER**

## Geflüchtete aus der Ukraine zum 31.10.2022

Zuzug aus der Ukraine seit Kriegsbeginn.....	1
Geflüchtete aus der Ukraine nach Altersgruppen und Geschlecht .....	2
Geflüchtete aus der Ukraine in den Stadtteilen .....	3
Kinder Geflüchteter in städtischen Krippen und Kindergärten .....	5
Geflüchtete Kinder und Jugendliche an Schulen in Trägerschaft der Landeshauptstadt Hannover ...	5
Ansprechpartner*in .....	6
Methodische Hinweise .....	6

## Zuzug aus der Ukraine seit Kriegsbeginn

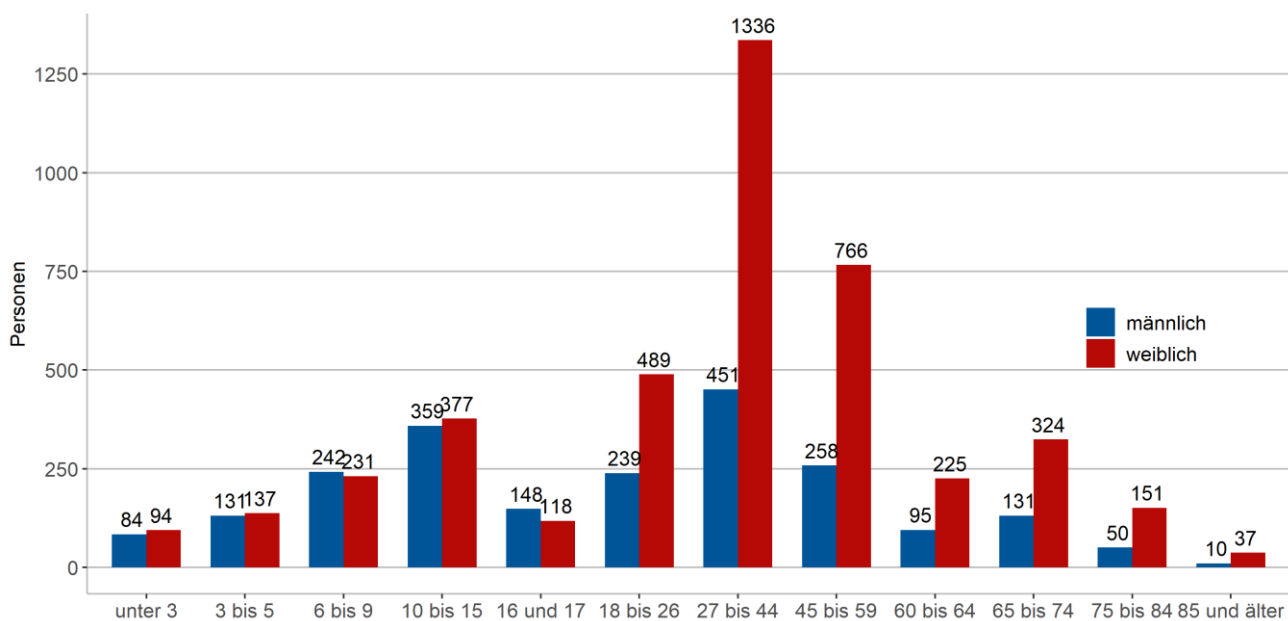
Geflüchtete aus der Ukraine nach Zuzugsdatum (Quelle: Bevölkerungsstatistik)





## Geflüchtete aus der Ukraine nach Altersgruppen und Geschlecht

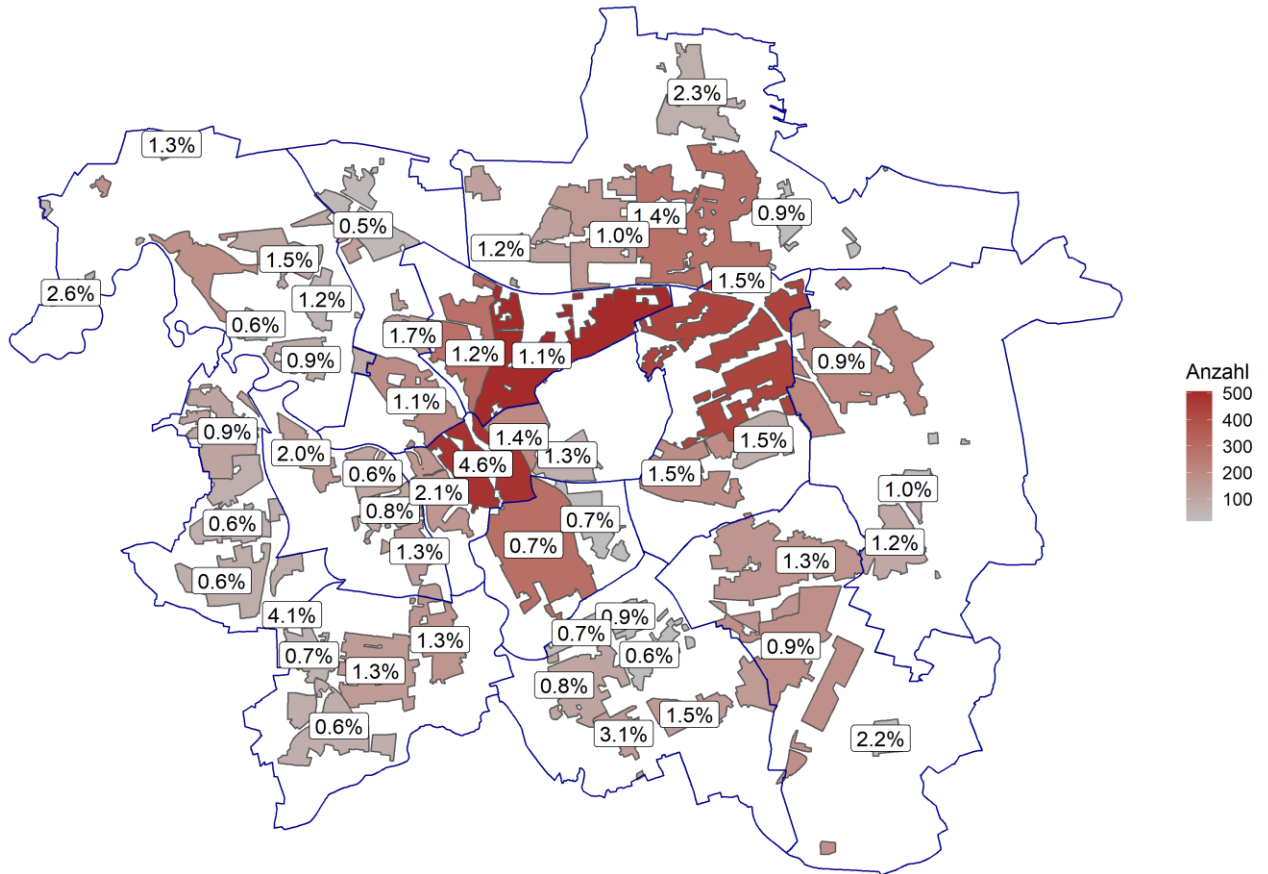
Alter in Jahren	Insgesamt	darunter	
		männlich	weiblich
unter 3	178 (100.0%)	84 (47.2%)	94 (52.8%)
3 bis 5	268 (100.0%)	131 (48.9%)	137 (51.1%)
6 bis 9	473 (100.0%)	242 (51.2%)	231 (48.8%)
10 bis 15	736 (100.0%)	359 (48.8%)	377 (51.2%)
16 und 17	266 (100.0%)	148 (55.6%)	118 (44.4%)
18 bis 26	728 (100.0%)	239 (32.8%)	489 (67.2%)
27 bis 44	1787 (100.0%)	451 (25.2%)	1336 (74.8%)
45 bis 59	1024 (100.0%)	258 (25.2%)	766 (74.8%)
60 bis 64	320 (100.0%)	95 (29.7%)	225 (70.3%)
65 bis 74	455 (100.0%)	131 (28.8%)	324 (71.2%)
75 bis 84	201 (100.0%)	50 (24.9%)	151 (75.1%)
85 und älter	47 (100.0%)	10 (21.3%)	37 (78.7%)
<b>Insgesamt</b>	<b>6483 (100.0%)</b>	<b>2198 (33.9%)</b>	<b>4285 (66.1%)</b>



# Geflüchtete aus der Ukraine in den Stadtteilen

Geflüchtete aus der Ukraine am 31.10.2022

Anteil an Bevölkerung zum 31.12.2021 (in Prozent) sowie Anzahl zum 31.10.2022



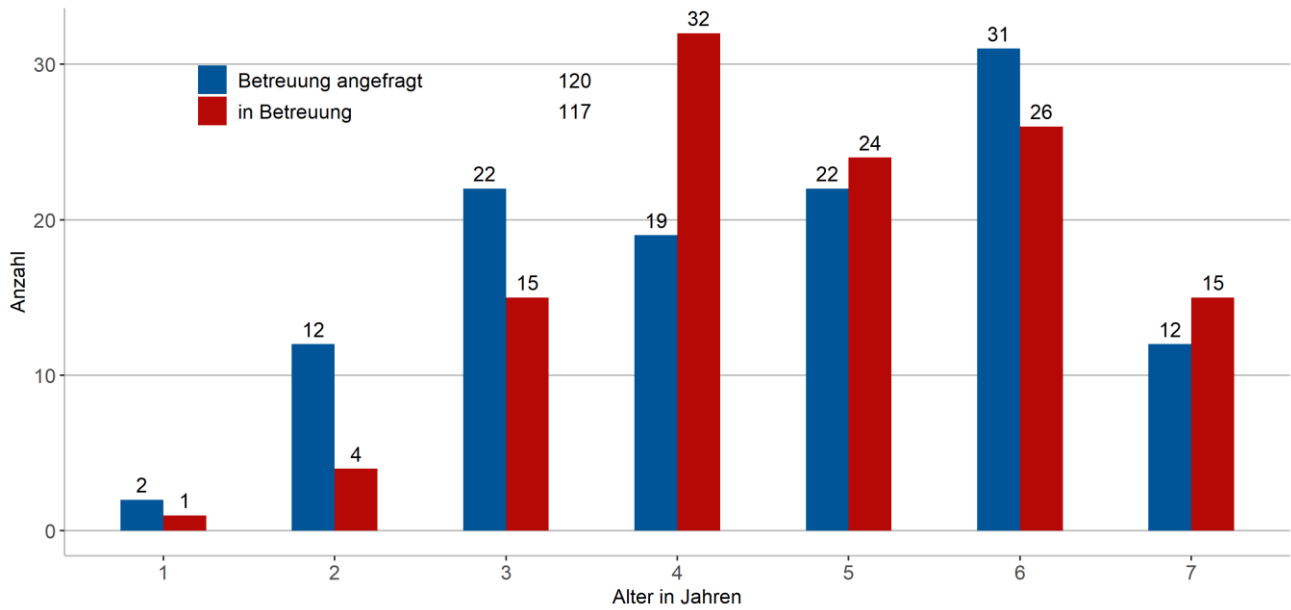


## Zugezogene aus Ukraine nach Stadtteilen

Stadtteil	Bevölkerung zum 31.12.2021	Zugezogene aus Ukraine seit 01.03.2022	Anteil an Bevölkerung zum 31.12.2021
01 Mitte	10.687	487	4.6%
02 Calenberger Neustadt	7.378	152	2.1%
03 Nordstadt	17.429	191	1.1%
04 Südstadt	40.557	294	0.7%
05 Waldhausen	2.267	17	0.7%
06 Waldheim	1.746	16	0.9%
07 Bult	3.209	22	0.7%
08 Zoo	4.922	66	1.3%
09 Oststadt	14.011	201	1.4%
10 List	46.105	506	1.1%
11 Vahrenwald	25.115	289	1.2%
12 Vahrenheide	9.808	116	1.2%
13 Hainholz	7.512	126	1.7%
14 Herrenhausen	8.401	78	0.9%
15 Burg	3.717	43	1.2%
16 Leinhausen	3.592	23	0.6%
17 Ledeburg/Nordhafen	6.382	98	1.5%
18 Stöcken	12.861	173	1.3%
19 Marienwerder	2.422	62	2.6%
21 Sahlkamp	14.246	147	1.0%
22 Bothfeld	20.778	284	1.4%
24 Lahe	2.189	20	0.9%
25 Groß-Buchholz	28.628	431	1.5%
26 Kleefeld	12.718	189	1.5%
27 Heideviertel	4.944	74	1.5%
28 Kirchrode	12.127	159	1.3%
29 Döhren	13.569	105	0.8%
30 Seelhorst	3.583	20	0.6%
31 Wülfel	4.409	135	3.1%
32 Mittelfeld	9.159	141	1.5%
33 Linden-Nord	16.141	100	0.6%
34 Linden-Mitte	12.183	94	0.8%
35 Linden-Süd	9.960	130	1.3%
36 Limmer	6.283	127	2.0%
37 Davenstedt	10.666	65	0.6%
38 Badenstedt	12.159	77	0.6%
39 Bornum	1.397	57	4.1%
40 Ricklingen	12.917	162	1.3%
41 Oberricklingen	10.610	139	1.3%
42 Mühlenberg	7.448	54	0.7%
43 Wettbergen	13.091	73	0.6%
44 Ahlem	11.167	104	0.9%
45 Vinnhorst/Brink-Hafen	7.328	38	0.5%
47 Bemerode	19.486	179	0.9%
48 Isernhagen-Süd	3.005	69	2.3%
50 Misburg-Nord	23.369	209	0.9%
51 Misburg-Süd	2.745	28	1.0%
52 Anderten	7.855	92	1.2%
53 Wülferode	966	21	2.2%
<b>Insgesamt</b>	<b>543.247</b>	<b>6.483</b>	<b>1.2%</b>

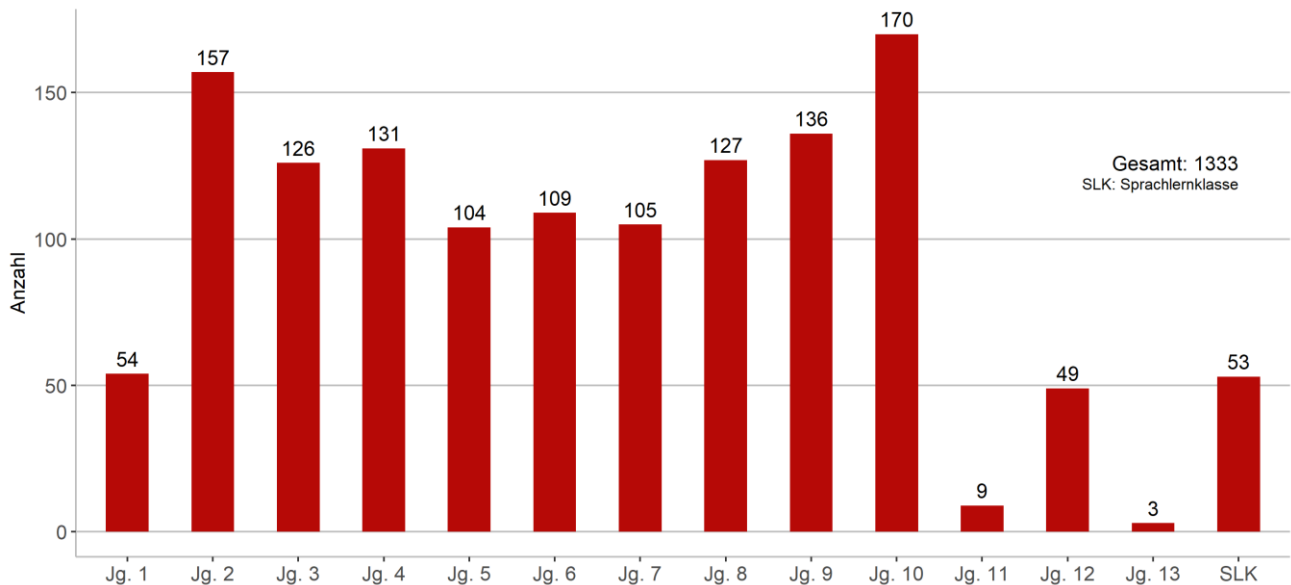
## Kinder Geflüchteter in städtischen Krippen und Kindergärten

Geflüchtete aus der Ukraine in Krippe und Kindergarten (Quelle: Bereich Kindertagesstätten)



## Geflüchtete Kinder und Jugendliche an Schulen in Trägerschaft der Landeshauptstadt Hannover

Schüler\*innen aus der Ukraine nach Jahrgang (Quelle: FB 40)



## **Ansprechpartner\*in**

Die Daten werden von der Statistikstelle der Landeshauptstadt Hannover zusammengetragen und aufbereitet.

Ansprechpartner\*in ist

Dr. Katrin John

<mailto:katrin.john@hannover-stadt.de>

0511/16840919

## **Methodische Hinweise**

Die Daten entstammen folgenden Quellen:

- **Bevölkerungsstatistik auf Basis der Einwohner\*innenmeldedaten.** Hier gilt die Einschränkung, dass Aussagen nur für diejenigen Personen möglich sind, die einen gültigen Aufenthaltstitel haben und in dem Zuge gemeldet sind. Es gibt jedoch einerseits einen Verzug zwischen Titelergabe und Einarbeitung der Meldedaten und andererseits einen leichten Überhang an noch nicht gemeldeten Personen. Die Daten stellen also eine Untergrenze dar, erlauben aber Aussagen zur demografischen Zusammensetzung und kleinräumigen Verteilung im Stadtgebiet. Die Daten beziehen sich immer auf die Bevölkerung am Ort der Hauptwohnung und sind unrevidiert.
- **Daten des Fachbereichs Schule** zu gemeldeten Schüler\*innen an Schulen in Trägerschaft der LHH. Über die Staatsangehörigkeit von Schüler\*innen hält die Landeshauptstadt Hannover grundsätzlich keine Zahlen vor. Zur besseren Koordination der Verwaltung im Zusammenhang mit dem Zuzug von geflüchteten Ukrainer\*innen werden allerdings aus der Ukraine seit Kriegsbeginn geflüchtete Schüler\*innen bei Anmeldung durch die Schulen in städtischer Träger\*innenschaft an den Fachbereich Schule gemeldet.
- **Daten des Bereichs Kindertagesstätten** zu Kindern in Betreuung bzw. angefragten Betreuungsplätzen.