

# Einsatzstellenhygiene

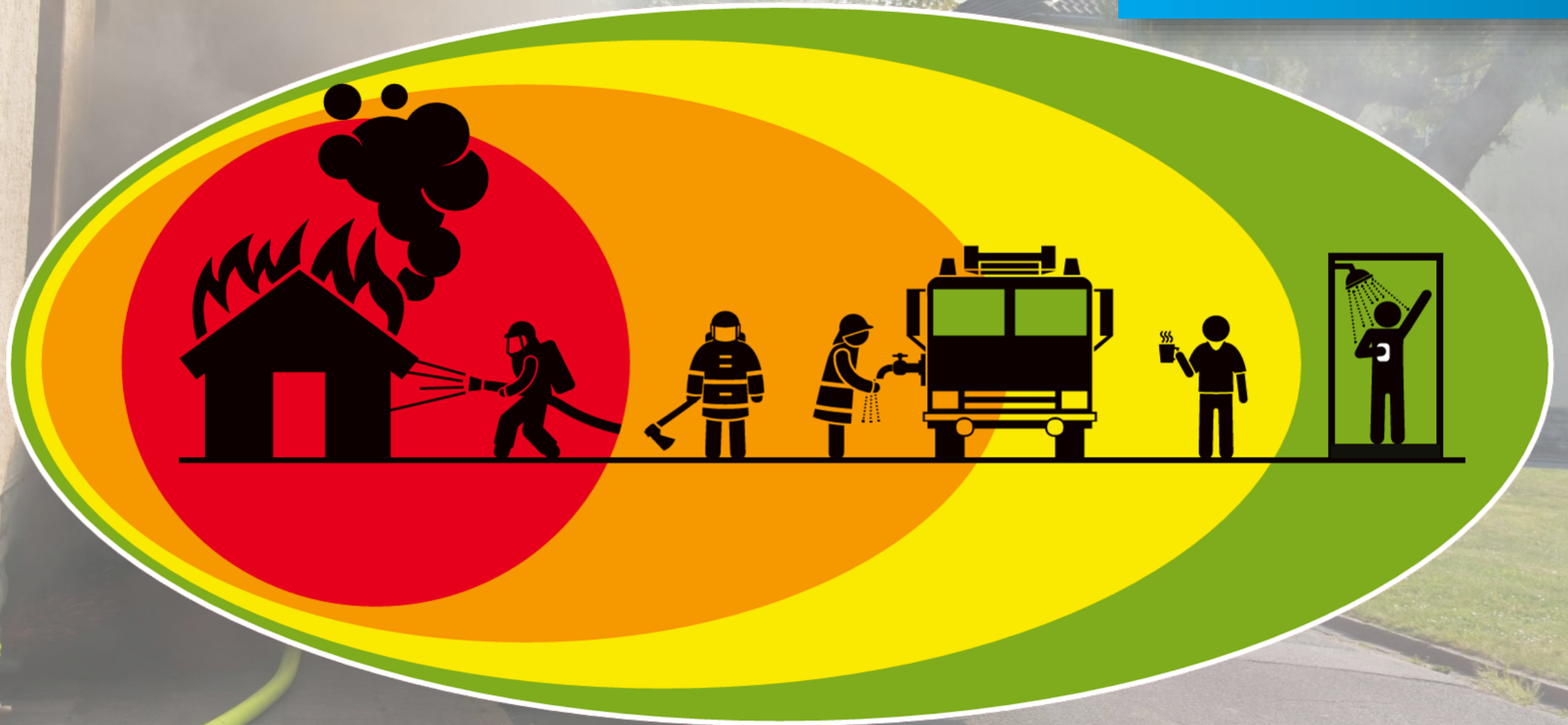
The infographic features a central image of firefighters in full protective gear at a scene. Overlaid on this are several cloud-like shapes containing chemical names and symbols. A hand from the man on the left points to the 'Schwefelwasserstoff' cloud. The chemicals listed include: Schwefelwasserstoff (with a chemical structure  $\text{H}_2\text{S}$ ), Ammoniak, Benzole, PAK, Kohlenmonoxid (with a skull and crossbones symbol), Brom (with a skull and crossbones symbol), Dioxine (with a chemical structure), Salzsäure, and Blausäure (with a hand symbol). Other labels include Halogene, Asbest, and Phenole.

Sensibilisierung durch Ausbildung



**Fahrzeugaufstellung richtig wählen**

# Zonenmodell beachten



# Bereitstellung außerhalb der Gefahren



An aerial photograph showing a fire scene. A white fire truck with red and yellow reflective stripes is parked on a paved area. Three firefighters in full gear are standing nearby. A yellow fire hose runs from the truck towards a building on the right. In the background, there are other fire vehicles, including a red fire truck and a smaller red and white van. The scene is surrounded by green grass and trees. A blue and red banner is overlaid at the bottom left.

Fahrzeugaufstellung richtig wählen



Geeignete PSA wählen



Bei Infektionsgefahr Einmalhandschuhe tragen



Kontamination vermeiden





Nach dem Einsatz PSA ausklopfen



Grobreinigung am Hygieneboard



Zusätzlich Stiefelwäsche nutzen

## Ablegeprozedur durchführen



## Alternative Ablageplätze





Abrollbehälter „Einsatzstellenhygiene“

# Wettergeschützte Umkleemöglichkeit





Nach dem Ablegen der PSA saubere Arbeitskleidung tragen



Einsatzstellenhygiene

112

FE

Reserve-PSA für erneuten Einsatz



**Kontaminiertes Material gesondert lagern**





**Kontaminiertes Material luftdicht verpacken**



**Luftdicht verpackte Säcke beschriften**



**Kontaminiertes Material den Werkstätten zuführen**

## Kontaminationsschutz in den Werkstätten





Einsatzgeräte auf den Wachen reinigen



**Landeshauptstadt Hannover**  
Fachbereich Feuerwehr

Christian Illigens  
Projektgruppenleitung „Einsatzstellenhygiene“

Landeshauptstadt Hannover  
Fachbereich Feuerwehr  
Weidendamm 50 | 30167 Hannover (Post)  
Lange-Feld-Straße 113 | 30559 Hannover (Büro)

[feuerwehr@hannover-stadt.de](mailto:feuerwehr@hannover-stadt.de)  
[www.feuerwehr-hannover.de](http://www.feuerwehr-hannover.de)